

REPORTE ESPECIAL

PASANTÍA ESTUDIANTES DE LA SEDE APARTADÓ



Docente
Paula Andrea López Betancourt,
Psicóloga

Recientemente tuvimos en nuestra Universidad la visita de los estudiantes de Psicología del cuarto semestre de la Sede Apartadó, ellos junto con la docente guía, la decana y el director del programa hicieron un recorrido por nuestra Universidad; igualmente fueron a visitar el Hospital Mental donde aprendieron y compartieron con expertos del área. Sin duda alguna esta experiencia fortalece su formación, los lazos con la sede central y por supuesto su formación profesional.

¿En qué consiste la pasantía?

El propósito es que los estudiantes de Psicología de la Sede Apartadó tengan una experiencia extracurricular. Conozcan el trabajo que se adelanta en el campo psicológico en instituciones como el Hospital Mental. De igual forma, intercambien experiencias con otros profesionales y hagan un recorrido y trabajo de campo por los laboratorios de la sede de Medellín. Los alumnos pertenecen al curso de psicopatología.

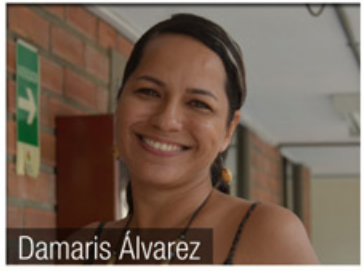
¿Qué expectativas tiene frente a esta pasantía?

Ampliarles la visión que tienen frente al proceso formativo, porque a veces se limita solamente a lo visto en sus clases. La idea es que ellos tengan la posibilidad de vivir otras experiencias, conocer otros espacios y confrontar a otros especialistas diferentes a sus docentes de cabecera. La Universidad brinda múltiples oportunidades a todos sus estudiantes; lo importante es que el grupo de la sede de Apartadó se integre a los procesos de la sede principal y sientan que somos una sola universidad.

¿Qué aportes personales y profesionales cree que obtendrán los estudiantes con la pasantía?

De hecho muchos, cuando finalizamos la visita al Hospital Mental ya quedaron tocados, vieron la necesidad de liderar, impulsar esos espacios también en Apartadó, así no tengamos una unidad o un centro especializado como el que vivenciaron. Con esta pasantía queremos que nuestros estudiantes crezcan como profesionales, que se motiven, que se esfuercen, porque en la Universidad simplemente damos las bases, los pincelazos, pero cada uno tiene que comprometerse con su propio proceso formativo como futuro Psicólogo.

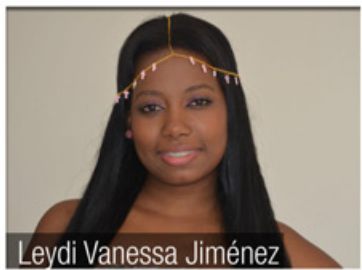




Damaris Álvarez

¿Qué significa para usted hacer esta pasantía en la Funlam?

Estar en esta pasantía es un hecho muy enriquecedor ya que amplía mis conocimientos y me indica que tengo otras posibilidades profesionales a futuro. Aprendí nuevas experiencias, hice contactos y sobre todo sentí el apoyo de la sede Central hacia los estudiantes que vinimos de otras regiones.



Leydi Vanessa Jiménez

¿Qué significa para usted hacer esta pasantía en la Funlam?

Ha sido muy enriquecedora puesto que nos ha abierto muchas puertas en cuanto a conocer más de nuestra Universidad. Haber tenido la experiencia de estar en el Hospital Mental fue algo que nos nutrió mucho de conocimientos y ver desde una manera más humana como podemos interactuar con los pacientes. Me gustó mucho también la experiencia de conocer el laboratorio, en nuestra sede aún no se ha instalado como tal, están las herramientas, pero lo estamos esperando con ansias.



Cindy Daniela Morales Higueta

¿Qué significa para usted hacer esta pasantía en la Funlam?

Significa abrir la mente a un conocimiento distinto, si bien allá en Apartadó tenemos profesionales, y se está instalando el laboratorio, no es lo mismo que verlo acá, desde la perspectiva de otras personas. La visita al Hospital Mental fue muy interesante, pues escuchar el análisis de personas que nos llevan años en conocimiento, en experiencia y en estudio, le abre a uno la mirada, nos invitan a profundizar y nos ayudan a descubrir que la formación no se construye solo dentro del aula. Estamos bastante agradecidos con la acogida de la Sede Medellín, fue muy gratificante la visita, me llevo amigos y gratas experiencia profesionales.



Yordinan Arango

¿Qué significa para usted hacer esta pasantía en la Funlam?

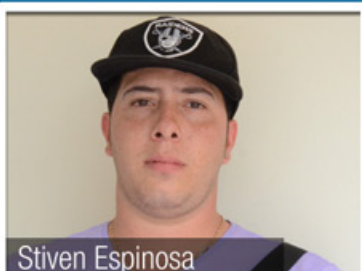
Es una experiencia única que hay que aprovechar, ha sido lo máximo, porque siempre se saca jugo al conocimiento de diferentes lugares, aprender siempre va a ser gratificante, realmente es algo maravilloso. Fueron dos días con una agenda muy apretada, aprovechando las bondades que ofrece Medellín y que no se tienen en Apartadó. Visitar al Hospital Mental, obviamente genera cierto tipo de privilegio.



Santiago Castro

¿Qué significa para usted hacer esta pasantía en la Funlam?

Es interesante empezar a ver la vida profesional y formativa desde otra perspectiva, en el Urabá por ejemplo estamos como limitados en cuanto algunas cosas, que acá en Medellín son muy fáciles de encontrar y de analizar, uno al llegar acá ve el mundo distinto, de otra manera y empieza a tener otra visión de la carrera tan linda y profunda que escogimos.



Stiven Espinosa

¿Qué significa para usted hacer esta pasantía en la Funlam?

Es muy importante haber venido a la sede de Medellín donde he conocido personas importantes que saben mucho de la carrera y que nos han enseñado bastante durante la estadía; no había tenido la oportunidad de venir a la sede principal, a pesar de que soy de acá. Me pareció muy bonita, organizada y amplia, siente uno el respaldo de una gran institución. He aprendido mucho, ¡que placer estar acá!