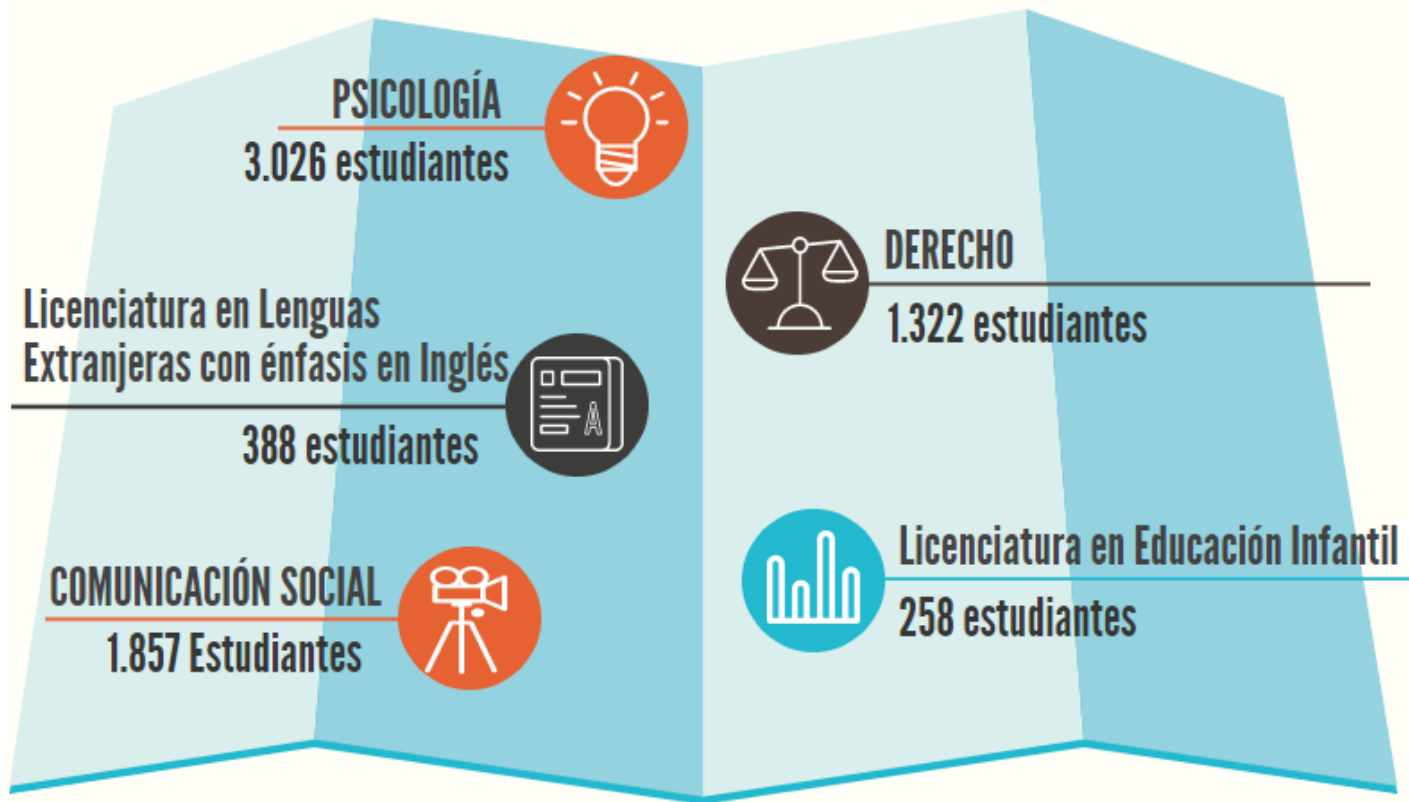


BOLETÍN ESTADÍSTICO SEMESTRAL

Universidad Católica Luis Amigó
Dirección de Planeación
2019-1



Programas acreditados y número de estudiantes



Registros Calificados	Total (75)
Pregrado	44
Posgrado	31

Pregrado (Metodología)	Total (44)
Presencial	35
A Distancia	9
Posgrado (Metodología)	Total (31)
Presencial	24
A Distancia	6
Virtual	1

Pregrado (Programas en Centros regionales)	Total (44)
Medellín	29
CR Apartadó	3
CR Bogotá	3
CR Manizales	6
CR Montería	3
Posgrado (Programas en Centro regionales)	Total (31)
Medellín	29
CR Montería	2

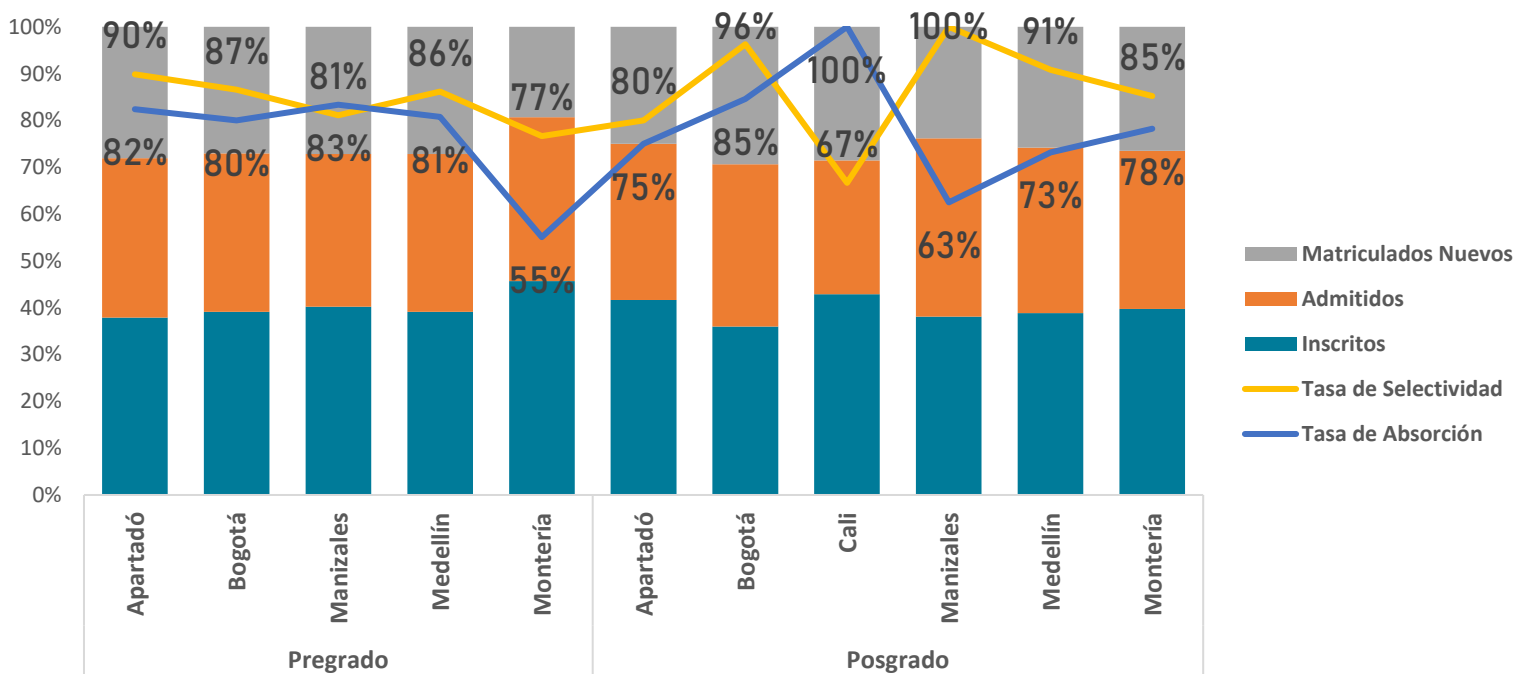
TASAS DE SELECTIVIDAD Y ABSORCIÓN

TASA DE SELECTIVIDAD

- ❖ Número de aspirantes admitidos en un periodo académico, sobre el número de inscritos en dicho periodo.

TASA DE ABSORCIÓN

- ❖ Número de estudiantes nuevos para un periodo académico, sobre el número de admitidos en dicho periodo.



CIFRAS DE POBLACIÓN ESTUDIANTIL

INFORMACIÓN INSTITUCIONAL

Nivel académico	Inscritos			Admitidos			Matriculados nuevos			Matriculados totales			Graduados		
	T	H	M	T	H	M	T	H	M	T	H	M	T	H	M
Pregrado	3.223	1.249	1.974	2.753	1.074	1.679	2.216	852	1.364	16.559	6.083	10.476	958	300	658
Posgrado	346	111	235	313	99	214	233	65	168	612	184	428	263	60	203
Total General	3.569	1.360	2.209	3.066	1.173	1.893	2.449	917	1.532	17.171	6.267	10.904	1.221	360	861

T: Total H: Hombres M: Mujeres

Sede	Nivel académico	Inscritos			Admitidos			Matriculados nuevos			Matriculados totales			Graduados		
		T	H	M	T	H	M	T	H	M	T	H	M	T	H	M
Apartadó	Pregrado	158	60	98	142	54	88	117	50	67	640	223	417	56	27	29
	Posgrado	10	1	9	8		8	6		6	18	3	15	12	4	8
Bogotá	Pregrado	52	14	38	45	11	34	36	9	27	268	58	210	16	8	8
	Posgrado	27	6	21	26	6	20	22	4	18	47	12	35	16	4	12
Cali	Posgrado	3		3	2		2	2		2	10	3	7	13	1	12
Manizales	Pregrado	407	144	263	330	121	209	275	100	175	2.109	763	1.346	141	44	97
	Posgrado	8	1	7	8	1	7	5	1	4	18	1	17	4	1	3
Medellín	Pregrado	2.516	995	1.521	2.167	859	1.308	1.750	677	1.073	13.174	4.901	8.273	705	214	491
	Posgrado	271	96	175	246	87	159	180	59	121	478	155	323	206	48	158
Montería	Pregrado	90	36	54	69	29	40	38	16	22	368	138	230	40	7	33
	Posgrado	27	7	20	23	5	18	18	1	17	41	10	31	12	2	10
Total general		3.569	1.360	2.209	3.066	1.173	1.893	2.449	917	1.532	17.171	6.267	10.904	1.221	360	861

T: Total H: Hombres M: Mujeres

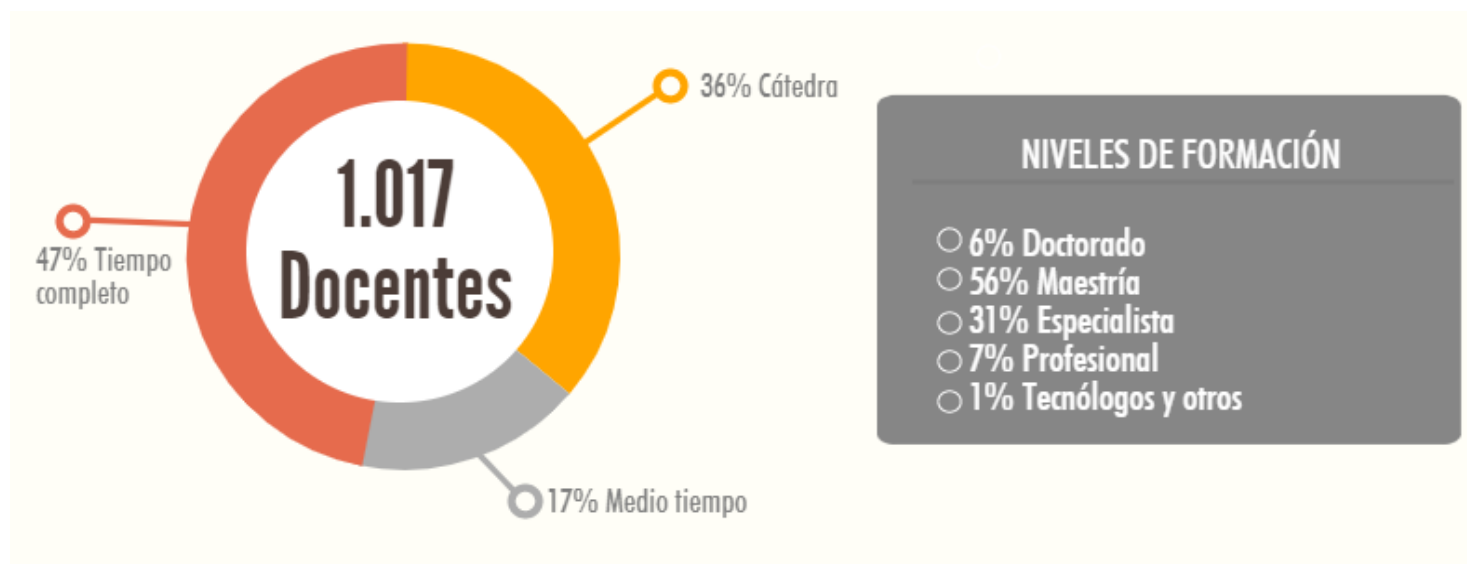
		INFORMACIÓN POR PROGRAMA																	
Centro Regional	Nivel académico	Programa Académico	Snies	Inscritos			Admitidos			Matriculados nuevos			Matriculados totales			Graduados			
				T	H	M	T	H	M	T	H	M	T	H	M	T	H	M	
Apartadó	Pregrado	Administración de Empresas-Distancia	1875	42	20	22	37	16	21	33	17	16	190	94	96	20	8	12	
		Ingeniería de Sistemas	102206	36	28	8	36	28	8	34	26	8	100	81	19	16	15	1	
		Licenciatura en Educación Preescolar-Distancia	15769										18		18	1		1	
		Licenciatura en Lengua Castellana-Distancia	104305	1			1												
		Psicología-Distancia	101432	55	8	47	49	7	42	35	5	30	286	42	244	19	4	15	
		Psicología	102540	6	1	5	5	1	4	3		3	6		6				
		Publicidad	103679	2	1	1													
		Trabajo Social-Distancia	104518	16	2	14	15	2	13	12	2	10	40	6	34				
	Posgrado	Especialización en Adicciones-Distancia	54587	1		1	1		1				1		1				
		Especialización en Finanzas-Distancia	19255	1	1								2		2	5	3	2	
		Especialización en Gerencia del Talento Humano-Distancia	104144	5		5	4		4	3		3	7		7	5		5	
		Especialización en Gestión de Responsabilidad Social Empresarial-Distancia	52230										2	2					
		Especialización en Intervenciones Psicosociales-Distancia	53757										2	1	1	2	1	1	
		Especialización en Neuropsicopedagogía Infantil-Distancia	104384	3		3	3		3	3		3	4		4				
Bogotá	Pregrado		52	14	38	45	11	34	36	9	27	268	58	210	16	8	8		
		Licenciatura en Lengua Castellana-Distancia	104305	1		1													
		Psicología-Distancia	102540	6	2	4	5	1	4	5	1	4	10	1	9				
		Psicología	51788	41	11	30	37	10	27	30	8	22	233	54	179	16	8	8	
		Trabajo Social-Distancia	104518	4	1	3	3		3	1		1	25	3	22				
	Posgrado		27	6	21	26	6	20	22	4	18	47	12	35	16	4	12		
		Especialización en Adicciones-Distancia	54587	13	2	11	13	2	11	10	1	9	26	6	20	5	2	3	
		Especialización en Gerencia del Talento Humano-Distancia	104144										2	1	1	2		2	
		Especialización en Gestión de Responsabilidad Social Empresarial-Distancia	52230	4	2	2	4	2	2	4	2	2	4	2	2	3		3	
		Especialización en Intervenciones Psicosociales-Distancia	53757	8	2	6	8	2	6	7	1	6	12	3	9	1	1		
Cali	Posgrado	Especialización en Neuropsicopedagogía Infantil-Distancia	104384	2		2	1		1	1		1	3		3	5	1	4	
			3	0	3	2	0	2	2	0	2	10	3	7	13	1	12		
		Especialización en Adicciones-Distancia	54587										2	1	1	1	1	1	
		Especialización en Gerencia del Talento Humano-Distancia	104144													3	1	2	
	52230										1	1		1		1			

INFORMACIÓN POR PROGRAMA																			
Centro Regional	Nivel académico	Programa Académico	Snies	Inscritos			Admitidos			Matriculados nuevos			Matriculados totales			Graduados			
				T	H	M	T	H	M	T	H	M	T	H	M	T	H	M	
		Especialización en Intervenciones Psicosociales-Distancia	53757	1		1	1		1	1		1	5	1	4	3		3	
		Especialización en Neuropsicopedagogía Infantil-Distancia	104384	2		2	1		1	1		1	2		2	5		5	
Manizales	Pregrado			407	144	263	330	121	209	275	100	175	2.109	763	1.346	141	44	97	
		Administración de Empresas-Distancia	1875	24	14	10	22	13	9	18	11	7	166	72	94	21	6	15	
		Comunicación Social	104672	27	8	19	25	7	18	19	5	14	19	5	14				
		Derecho	101430	144	66	78	128	58	70	108	47	61	949	446	503	53	22	31	
		Licenciatura en Lengua Castellana-Distancia	104305	2	1	1													
		Negocios Internacionales	101292	32	18	14	31	17	14	25	13	12	145	77	68	13	6	7	
		Psicología-Distancia	102540	8		8	7		7	4		4	15	1	14				
		Psicología	91490	164	37	127	112	26	86	99	24	75	789	158	631	54	10	44	
	Trabajo Social-Distancia	104518	6		6	5		5	2		2	26	4	22					
	Posgrado				8	1	7	8	1	7	5	1	4	18	1	17	4	1	3
		Especialización en Adicciones-Distancia	54587	4		4	4		4	2		2	6		6				
		Especialización en Finanzas-Distancia	19255										1		1	1	1		
		Especialización en Gerencia del Talento Humano-Distancia	104144	3	1	2	3	1	2	2	1	1	4	1	3	2		2	
		Especialización en Intervenciones Psicosociales-Distancia	53757	1		1	1		1	1		1	4		4				
		Especialización en Neuropsicopedagogía Infantil-Distancia	104384										3		3	1		1	
	Medellín	Pregrado			2.516	995	1.521	2.167	859	1.308	1.750	677	1.073	13.174	4.901	8.273	705	214	491
			Actividad Física y Deporte	53127	158	135	23	138	118	20	117	99	18	757	651	106	11	10	1
			Administración de Empresas-Distancia	1875	39	18	21	36	15	21	27	10	17	375	130	245	18	4	14
Administración de Empresas			51635	164	78	86	153	71	82	121	53	68	849	403	446	49	23	26	
Arquitectura			103121	46	26	20	42	24	18	19	10	9	99	49	50				
Comunicación Social			7351	341	93	248	313	85	228	249	67	182	1.857	538	1.319	110	28	82	
Contaduría Pública			10252	105	37	68	97	34	63	82	28	54	556	192	364	30	10	20	
Contaduría Pública-Distancia			104145	1		1													
Derecho			8345	253	114	139	169	74	95	144	67	77	1.322	586	736	58	28	30	
Desarrollo Familiar-Distancia			1874										45	7	38	4	1	3	
Diseño Gráfico			102985	97	48	49	97	48	49	83	40	43	540	263	277				
Filosofía			11971	25	15	10	25	15	10	18	10	8	88	65	23	6	5	1	
Gastronomía			101741	50	27	23	45	25	20	31	16	15	176	107	69	19	11	8	
Ingeniería Civil			104880	38	28	10	34	25	9	22	18	4	76	53	23				
Ingeniería de Sistemas			11846	73	65	8	70	62	8	59	53	6	278	238	40	17	15	2	
Ingeniería Industrial			104933	19	10	9	17	9	8	14	7	7	45	28	17				
Licenciatura en Educación Básica Con Énfasis en el Área de Tecnología E Informática			13084										1	1		1		1	
Licenciatura en Educación Básica Con Énfasis en Humanidades y Lenguas Extranjera-Inglés			13147										1	1					
Licenciatura en Educación Infantil			105956	82	1	81	74	1	73	61		61	258	3	255				
Licenciatura en Educación Preescolar			4438										391	1	390	70	1	69	
Licenciatura en Filosofía			20444										25	17	8	6	3	3	
Licenciatura en Inglés			104645										586	269	317	50	17	33	
Licenciatura en Teología			20649										5	4	1	1	1		
Licenciatura Lenguas Extranjeras Con Énfasis en Inglés			106287	162	63	99	148	56	92	123	46	77	388	179	209				
Negocios Internacionales			51724	141	64	77	132	61	71	111	51	60	673	288	385	25	9	16	
Psicología-Distancia			102540	46	10	36	41	8	33	28	5	23	143	20	123	2		2	
Psicología		54443	548	120	428	421	91	330	350	69	281	3.026	583	2.443	192	32	160		
Publicidad		53857	68	27	41	60	23	37	47	18	29	389	169	220	35	15	20		
Teología		11070	18	13	5	17	13	4	14	10	4	70	44	26	1	1			
Trabajo Social-Distancia		104518	42	2	40	38	1	37	30		30	155	12	143					
Posgrado					271	96	175	246	87	159	180	59	121	478	155	323	206	48	158
		Especialización en Adicciones-Distancia	54587	17	5	12	15	5	10	11	5	6	16	8	8	11	2	9	
		Especialización en Big Data e Inteligencia de Negocios	106703	28	19	9	25	17	8	23	14	9	23	14	9				
		Especialización en Derecho de Familia Infancia y Adolescencia	102702	13	6	7	13	6	7	12	6	6	27	6	21	16	2	14	
		Especialización en Derecho Empresarial	102984	5		5	4		4				13	5	8				
		Especialización en Derecho Penal y Criminología	102678	2	2		2	2					8	5	3	10	5	5	
		Especialización en Docencia Investigativa Universitaria	10156													10	5	5	
		Especialización en Docencia Universitaria	106853	9	4	5	9	4	5	6	4	2	15	10	5				
		Especialización en Ejercicio del Derecho Ante Las Altas Cortes	101356													5	4	1	
		Especialización en Finanzas-Distancia	19255	2	1	1	2	1	1				8	1	7	2		2	
		Especialización en Finanzas	20961	15	11	4	15	11	4	13	10	3	28	15	13	11	2	9	
		Especialización en Gerencia del Talento Humano	102725	25	2	23	24	2	22	22	2	20	48	7	41	33	3	30	
		Especialización en Gerencia del Talento Humano-Distancia	104144	10	3	7	10	3	7	9	3	6	18	5	13	5	2	3	
		Especialización en Gestión de La Logística Internacional	102766	2	1	1	2	1	1										
	Especialización en Gestión de Responsabilidad Social Empresarial-Distancia	52230	3	2	1	3	2	1	3	2	1	9	5	4	6	2	4		
	Especialización en Gestión Educativa-Distancia	54982	9	2	7	7	2	5	5		5	20	7	13	2	1	1		
	Especialización en Gestión y Control Tributario	52296	6	2	4	6	2	4				9	1	8	15	5	10		
	Especialización en Intervenciones Psicosociales-Distancia	53757	8	3	5	7	3	4	5	2	3	21	9	12	4		4		
	Especialización en Intervenciones Psicosociales	54080	28	5	23	27	4	23	25	4	21	48	7	41	22	4	18		
	Especialización en Mercadeo Estratégico	54393	10	3	7	10	3	7	8	1	7	12	4	8	12	3	9		
	Especialización en Neuropsicopedagogía Infantil	101820	3		3	2		2				21	1	20	18	2	16		
	Especialización en Neuropsicopedagogía Infantil-Distancia	104384	2		2	2		2				2		2	6		6		
Especialización en Relaciones Públicas	103104	9	2	7	9	2	7	8	2	6	8	2	6						
Especialización en Terapia Familiar	102759	22	3	19	20	3	17	18	2	16	31	3	28	9	1	8			
Maestría en Administración-Mba	102987	13	6	7	9	5	4	4	1	3	24	12	12	3	3				
Maestría en Derecho	104834	6	5	1	6	5	1				8	4	4						
Maestría en Educación	105229	13	4	9	10	1	9	8	1	7	25	13	12	5	1	4			
Maestría en Intervenciones Psicosociales	101604	7	3	4	5	2	3				22	6	16	1	1				
Maestría en Neuropsicopedagogía	105042	4	2	2	2	1	1				14	5	9						

INFORMACIÓN POR PROGRAMA																		
Centro Regional	Nivel académico	Programa Académico	Snies	Inscritos			Admitidos			Matriculados nuevos			Matriculados totales			Graduados		
				T	H	M	T	H	M	T	H	M	T	H	M	T	H	M
Montería	Pregrado		90	36	54	69	29	40	38	16	22	368	138	230	40	7	33	
		Administración de Empresas-Distancia	1875	7	4	3	3	2	1				28	13	15			
		Derecho	101429	34	22	12	29	18	11	18	13	5	212	114	98	19	7	12
		Licenciatura en Educación Preescolar-Distancia	15769										57		57	21		21
		Psicología-Distancia	102540	33	6	27	23	6	17	12	2	10	37	8	29			
		Psicología	20616										10	2	8			
	Trabajo Social-Distancia	104518	16	4	12	14	3	11	8	1	7	24	1	23				
			27	7	20	23	5	18	18	1	17	41	10	31	12	2	10	
	Posgrado	Especialización en Adicciones-Distancia	54587	4		4	4		4	4		4	7	2	5			
		Especialización en Finanzas-Distancia	19255	3	2	1	3	2	1							1	1	
		Especialización en Gerencia Ambiental	104766	2	1	1	2	1	1				9	5	4	2		2
		Especialización en Gerencia del Talento Humano-Distancia	104144	5	1	4	5	1	4	5	1	4	7	1	6	4	1	3
		Especialización en Gestión de Responsabilidad Social Empresarial-Distancia	52230													1		1
		Especialización en Intervenciones Psicosociales-Distancia	53757	5	2	3	4	1	3	6		6	10	1	9	3		3
		Especialización en Neuropsicopedagogía Infantil-Distancia	104384	7		7	5		5	3		3	8	1	7	1		1
Especialización en Revisoría Fiscal		104943	1	1														
Total general			3.569	1.360	2.209	3.066	1.173	1.893	2.449	917	1.532	17.171	6.267	10.904	1.221	360	861	

T: Total H: Hombres M: Mujeres

INFORMACIÓN de DOCENTES



Tipo de dedicación	Total Personal Docente Institucional	Apartadó	Bogotá	Manizales	Medellín	Montería
Tiempo Completo	488	12	9	61	395	11
Medio Tiempo	175	12	5	51	102	5
Catedra	354	9	1	27	288	29
Total general	1.017	33	15	139	785	45

Tipo de contrato	Total Personal Docente Institucional	Apartadó	Bogotá	Manizales	Medellín	Montería
Indefinido	40				40	
Año Calendario	169	2	2	29	134	2
Año Académico	92	8		13	70	1
Semestre Académico	353	13	12	70	245	13
Catedra	256	10	1	27	191	27
Módulo	107				105	2
Total general	1.017	33	15	139	785	45

