

ESTADÍSTICAS Básicas

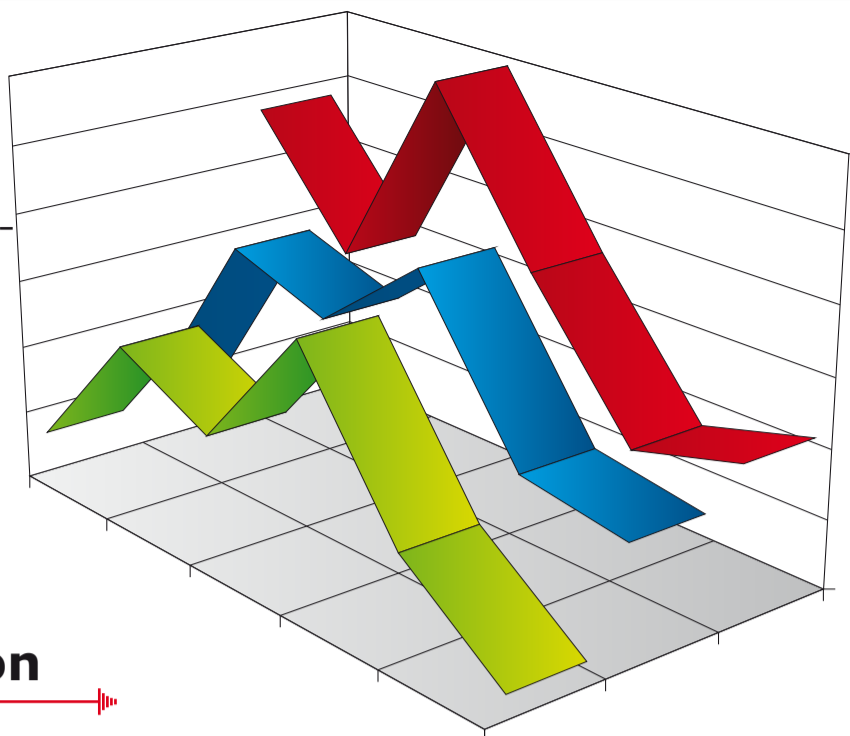
FUNDACIÓN UNIVERSITARIA LUIS AMIGÓ



FUNDACIÓN
UNIVERSITARIA

Semestre I de **2006**

Dirección de Planeación



Egresados y Graduados

PROGRAMAS ACADÉMICOS	EGRESADOS Y GRADUADOS			FUNDACION UNIVERSITARIA LUIS AMIGÓ EN																				
				MEDELLIN			MANIZALES			BOGOTÁ			PALMIRA			CARTAGENA			MONTERÍA					
	T	H	M	T	H	M	T	H	M	T	H	M	T	H	M	T	H	M	T	H	M			
PREGRADOS																								
ADMINISTRACION DE EMPRESAS CON ENFASIS EN ECONOMIA SOLIDARIA	162	45	117	65	16	49	20	8	12	6	2	4	18	4	14	15	6	9	38	9	29			
DESARROLLO FAMILIAR	24	7	17	24	7	17																		
LIC. EN PEDAGOGIA REEDUCATIVA	57	10	47	27	4	23				17	5	12	2	1	1	11	0	11						
LIC. EN EDUCACION BASICA CON ENFASIS EN TECNOLOGIA E INFORMATICA	14	1	13	14	1	13																		
LIC. EN EDUCACION BASICA CON ENFASIS EN MATEMATICAS	19	1	18	19	1	18																		
COMUNICACION SOCIAL	23	11	12	23	11	12																		
ECONOMIA CON ENFASIS EN GERENCIA PARA EL DESARROLLO	7	2	5	7	2	5																		
DERECHO Y CIENCIAS HUMANAS	29	13	16	29	13	16																		
PSICOLOGIA CON ENFASIS EN PSICOLOGIA SOCIAL	48	6	42	48	6	42																		
CONTADURIA PUBLICA	7	2	5	7	2	5																		
SUBTOTAL PREGRADOS	390	98	292	263	63	200	20	8	12	23	7	16	20	5	15	26	6	20	38	9	29			
POSGRADOS																								
ESPEC. EN GERENCIA DE SERVICIOS SOCIALES	5	2	3	4	2	2										1	0	1						
SUBTOTAL POSGRADOS	5	2	3	4	2	2	0	0	0	0	0	0	0	0	0	1	0	1	0	0	0	0	0	0
TOTAL INSTITUCIONAL	395	100	295	267	65	202	20	8	12	23	7	16	20	5	15	27	6	21	38	9	29			
DISTRIBUCION PORCENTUAL	100%	25,3%	74,7%	67,6%	24,3%	75,7%	5,1%	40,0%	60,0%	5,8%	30,4%	69,6%	5,1%	25,0%	75,0%	6,8%	22,2%	77,8%	9,6%	23,7%	76,3%			

T: TOTAL H: HOMBRES M: MUJERES

Personal Docente y Administrativo

ADMINISTRATIVOS Y DOCENTES	RECURSO HUMANO INSTITUCIONAL			FUNDACION UNIVERSITARIA LUIS AMIGÓ EN																				
				MEDELLIN			MANIZALES			BOGOTÁ			PALMIRA			CARTAGENA			MONTERÍA					
	T	H	M	T	H	M	T	H	M	T	H	M	T	H	M	T	H	M	T	H	M			
PERSONAL ADMINISTRATIVO																								
NIVEL DIRECTIVO Y/O EJECUTIVO	43	20	23	38	18	20	1	1	0	1	0	1	1	1	0	1	0	1	1	0	1	1	0	1
NIVEL PROFESIONAL	46	21	25	36	16	20	3	2	1	4	1	3										3	2	1
NIVEL AUXILIAR O ASISTENCIAL	85	24	61	64	21	43	5	1	4	5	0	5	3	0	3	2	1	1	6	1	5			
NIVEL OPERATIVO O SERVICIOS	22	14	8	17	10	7	1	1	0	2	1	1	1	1	0	1	1	0						
TOTAL ADMINISTRATIVOS	196	79	117	155	65	90	10	5	5	12	2	10	5	2	3	4	2	2	10	3	7			
DISTRIBUCION PORCENTUAL	100%	40,3%	59,7%	79,1%	41,9%	58,1%	5,1%	50,0%	50,0%	6,1%	16,7%	83,3%	2,6%	40,0%	60,0%	2,0%	50,0%	50,0%	5,1%	30,0%	70,0%			
PERSONAL DOCENTE																								
DOCENTES DE TIEMPO COMPLETO	48	26	22	48	26	22																		
DOCENTES DE MEDIO TIEMPO	44	25	19	38	21	17																		
DOCENTES DE CATEDRA	345	221	124	255	161	94	23	15	8	12	8	4	16	12	4	15	8	7	24	17	7			
TOTAL DOCENTES	437	272	165	341	208	133	23	15	8	18	12	6	16	12	4	15	8	7	24	17	7			
DISTRIBUCION PORCENTUAL	100%	62,2%	37,8%	78,0%	61,0%	39,0%	5,3%	65,2%	34,8%	4,1%	66,7%	33,3%	3,7%	75,0%	25,0%	3,4%	53,3%	46,7%	5,5%	70,8%	29,2%			
DOCENTES POR NIVEL ACADÉMICO																								
TECNOLOGO	2	2	0	2	2	0																		
LICENCIADO	28	18	10	24	15	9	2	1	1				1	1	0				1	1	0			
PROFESIONAL	98	63	35	84	52	32	4	3	1				4	3	1	4	3	1	2	2	0			
ESPECIALISTA	221	136	85	165	101	64	15	10	5	12	8	4	9	7	2	7	2	5	13	8	5			
MAGISTER	82	50	32	60	35	25	2	1	1	6	4	2	2	1	1	4	3	1	8	6	2			
DOCTORADO	6	3	3	6	3	3																		
TOTAL DOCENTES	437	272	165	341	208	133	23	15	8	18	12	6	16	12	4	15	8	7	24	17	7			

T: TOTAL H: HOMBRES M: MUJERES

Comparativo de los semestres I de 2006 y II de 2005

INDICADORES	TOTAL INSTITUCIONAL			FUNDACION UNIVERSITARIA LUIS AMIGÓ EN																	
				MEDELLIN			MANIZALES			BOGOTÁ			PALMIRA			CARTAGENA			MONTERÍA		
	SEMESTRE			SEMESTRE			SEMESTRE			SEMESTRE			SEMESTRE			SEMESTRE					
	I 2006	II 2005	DIF. I - II	I 2006	II 2005	DIF. I - II	I 2006	II 2005	DIF. I - II	I 2006	II 2005	DIF. I - II	I 2006	II 2005	DIF. I - II	I 2006	II 2005	DIF. I - II	I 2006	II 2005	DIF. I - II
INSCRITOS	1.424	928	496	1188	741	447	60	74	-14	87	78	9	12	22	-10	0	0	0	77	13	64
ADMITIDOS	1.397	913	484	1169	741	428	54	72	-18	87	78	9	12	22	-10	0	0	0	75	0	75
PORCENTAJE DE ASPIRANTES ADMITIDOS	98,1%	98,4%	-0,3%	98,4%	100%	-1,6%	90,0%	97,3%	-7,3%	100%	100%	0,0%	100%	100%	0,0%	0%	0%	97,4%	0%	0%	97,4%
MATRICULADOS POR PRIMERA VEZ	1.132	692	440	952	565	387	31	64	-33	72	49	23	7	14	-7	0	0	0	70	0	-70
INDICE DE ABSORCION (MATRICULADOS POR PRIMERA VEZ VERSUS ADMITIDOS)	81,0%	75,8%	5,2%	81,4%	76,2%	5,2%	57,4%	88,9%	-31,5%	82,7%	62,8%	19,9%	58,3%	63,4%	-5,1%	0,0%	0,0%	0,0%	93,3%	0,0%	93,3%
POBLACION ESTUDIANTIL MATRICULADA EN LA INSTITUCION	6.910	6.585	325	5.570	5.221	349	302	381	-79	477	460	17	193	187	6	135	112	23	233	224	9
ESTUDIANTES MATRICULADOS EN PREGRADO	6.709	6.413	296	5.447	5.155	292	291	341	-50	453	419	34	193	187	6	103	92	11	222	219	3
ESTUDIANTES MATRICULADOS EN POSGRADO	201	172	29	123	66	57	11	40	-29	24	41	-17	0	0	0	32	0	32	11	5	6
PORCENTAJE DE POBLACION FEMENINA	68,9%	69,2%	-0,3%	67,8%	68,5%	-0,7%	61,3%	61,2%	0,1%	77,8%	78,9%	-1,1%	78,2%	80,2%	-2,0%	80,8%	78,6%	2,2%	72,1%	64,3%	7,8%
PORCENTAJE DE POBLACION MASCULINA	31,1%	30,8%	0,3%	32,2%	31,5%	0,7%	38,7%	38,8%	-0,1%	22,2%	21,1%	1,1%	21,8%	19,8%	2,0%	19,2%	21,4%	-2,2%	27,9%	35,7%	-7,8%
PORCENTAJE DE COBERTURA EDUCATIVA	100%	100%	0,0%	80,6%	79,3%	1,3%	4,4%	5,8%	-1,4%	6,9%	7,0%	-0,1%	2,8%	2,8%	0,0%	1,9%	1,7%	0,2%	3,4%	3,4%	0,0%
NUMERO DE GRADUADOS	395	466	-71	267	297	-30	20	78	-58	23	44	-21	20	2	18	27	0	27	28	45	-17
NUMERO DE ESTUDIANTES RETIRADOS	453	503	-50	346	361	-15	40	26	14	57	77	-20	3	11	-8	0	15	-15	7	13	-6
PERSONAL ADMINISTRATIVO	196	198	-2	155	157	-2	10	12	-2	12	10	2	5	5	0	4	4	0	10	10	0
PERSONAL DOCENTE	437	460	-23	341	325	16	23	33	-10	18	40	-22	16	20	-4	15	15	0	24	27	-3

DIF.: Diferencia o variación de la información semestral.

Inscritos

PROGRAMAS ACADÉMICOS	INSCRITOS			FUNDACION UNIVERSITARIA LUIS AMIGO EN																		
				MEDELLIN			MANIZALES			BOGOTÁ			PALMIRA			CARTAGENA			MONTERIA			
	T	H	M	T	H	M	T	H	M	T	H	M	T	H	M	T	H	M	T	H	M	
PREGRADOS																						
ADMINISTRACION DE EMPRESAS CON ENFASIS EN ECONOMIA SOLIDARIA	279	122	157	207	85	122	38	18	20	7	3	4	4	2	2				23	14	9	
DESARROLLO FAMILIAR	29	4	25	27	4	23													2	0	2	
LIC. EN PEDAGOGIA REEDUCATIVA	41	24	17				2	2	0	37	22	15	2	0	2							
LIC. EN EDUCACION BASICA CON ENFASIS EN:																						
TECNOLOGIA E INFORMATICA	39	5	34	26	3	23				10	1	9	3	1	2							
MATEMATICAS	17	6	11	8	3	5				9	3	6										
INGLES	45	18	27	45	18	27																
LIC. EN EDUCACION PREESCOLAR	100	0	100	69	0	69	4	0	4	24	0	24	0	0	0							
COMUNICACION SOCIAL	132	38	94	132	38	94																
ECONOMIA CON ENFASIS EN GERENCIA PARA EL DESARROLLO	3	1	2	3	1	2																
DERECHO Y CIENCIAS HUMANAS	168	73	95	168	73	95																
PSICOLOGIA CON ENFASIS EN PSICOLOGIA SOCIAL	213	52	161	177	45	132													36	7	29	
CONTADURIA PUBLICA	42	14	28	42	14	28																
SAGRADA TEOLOGIA	32	26	6	32	26	6																
FILOSOFIA	28	24	4	28	24	4																
INGENIERIA DE SISTEMAS	68	48	20	68	48	20																
LIC. EN FILOSOFIA	6	5	1	6	5	1																
LIC. EN TEOLOGIA	9	3	6	9	3	6																
NEGOCIOS INTERNACIONALES	43	16	27	43	16	27																
SUBTOTAL PREGRADOS	1.294	479	815	1.090	406	684	44	20	24	87	29	58	12	3	9	0	0	0	61	21	40	
POSGRADOS																						
ESPEC. EN FARMACODEPENDENCIA	12	4	8	12	4	8																
ESPEC. EN GERENCIA DE SERVICIOS SOCIALES	64	22	42	32	9	23	16	8	8										16	5	11	
ESPEC. EN GESTION DE PROCESOS CURRICULARES	7	0	7	7	0	7																
ESPEC. EN DOCENCIA INVESTIGATIVA UNIVERSITARIA	30	13	17	30	13	17																
ESPEC. EN FILOSOFIA DEL DERECHO	11	7	4	11	7	4																
ESPEC. EN FINANZAS	6	5	1	6	5	1																
SUBTOTAL POSGRADOS	130	51	79	98	38	60	16	8	8	0	0	0	0	0	0	0	0	0	16	5	11	
TOTAL INSTITUCIONAL	1.424	530	894	1.188	444	744	60	28	32	87	29	58	12	3	9	0	0	0	77	26	51	
DISTRIBUCION PORCENTUAL	100%	37,2%	62,8%	83,4%	37,4%	62,6%	4,2%	46,7%	53,3%	6,2%	33,3%	66,7%	0,8%	25,0%	75,0%	0,0%	0,0%	0,0%	5,4%	33,8%	66,2%	

T: TOTAL H: HOMBRES M: MUJERES

Admitidos

PROGRAMAS ACADÉMICOS	ADMITIDOS			FUNDACION UNIVERSITARIA LUIS AMIGO EN																		
				MEDELLIN			MANIZALES			BOGOTÁ			PALMIRA			CARTAGENA			MONTERIA			
	T	H	M	T	H	M	T	H	M	T	H	M	T	H	M	T	H	M	T	H	M	
PREGRADOS																						
ADMINISTRACION DE EMPRESAS CON ENFASIS EN ECONOMIA SOLIDARIA	278	121	157	206	84	122	38	18	20	7	3	4	4	2	2				23	14	9	
DESARROLLO FAMILIAR	27	4	23	27	4	23																
LIC. EN PEDAGOGIA REEDUCATIVA	39	22	17							37	22	15	2	0	2							
LIC. EN EDUCACION BASICA CON ENFASIS EN:																						
TECNOLOGIA E INFORMATICA	39	5	34	26	3	23				10	1	9	3	1	2							
MATEMATICAS	17	6	11	8	3	5				9	3	6										
INGLES	45	18	27	45	18	27																
LIC. EN EDUCACION PREESCOLAR	95	0	95	68	0	68				24	0	24	3	0	3							
COMUNICACION SOCIAL	131	38	93	131	38	93																
DERECHO Y CIENCIAS HUMANAS	168	73	95	168	73	95																
PSICOLOGIA CON ENFASIS EN PSICOLOGIA SOCIAL	213	52	161	177	45	132													36	7	29	
CONTADURIA PUBLICA	42	14	28	42	14	28																
SAGRADA TEOLOGIA	32	26	6	32	26	6																
FILOSOFIA	28	24	4	28	24	4																
INGENIERIA DE SISTEMAS	68	48	20	68	48	20																
LIC. EN FILOSOFIA	6	5	1	6	5	1																
LIC. EN TEOLOGIA	9	3	6	9	3	6																
NEGOCIOS INTERNACIONALES	43	16	27	43	16	27																
SUBTOTAL PREGRADOS	1.280	475	805	1.084	404	680	38	18	20	87	29	58	12	3	9	0	0	0	59	21	38	
POSGRADOS																						
ESPEC. EN FARMACODEPENDENCIA	12	4	8	12	4	8																
ESPEC. EN GERENCIA DE SERVICIOS SOCIALES	64	22	42	32	9	23	16	8	8										16	5	11	
ESPEC. EN DOCENCIA INVESTIGATIVA UNIVERSITARIA	30	13	17	30	13	17																
ESPEC. EN FINANZAS	11	7	4	11	7	4																
SUBTOTAL POSGRADOS	117	46	71	85	33	52	16	8	8	0	0	0	0	0	0	0	0	0	16	5	11	
TOTAL INSTITUCIONAL	1.397	521	876	1.169	437	732	54	26	28	87	29	58	12	3	9	0	0	0	75	26	49	
DISTRIBUCION PORCENTUAL	100%	37,3%	62,7%	83,7%	37,4%	62,6%	3,9%	48,1%	51,9%	6,2%	33,3%	66,7%	0,8%	25,0%	75,0%	0,0%	0,0%	0,0%	5,4%	34,7%	65,3%	

T: TOTAL H: HOMBRES M: MUJERES

Matriculados por Primera vez

PROGRAMAS ACADÉMICOS	MATRICULADOS POR PRIMERA VEZ			FUNDACION UNIVERSITARIA LUIS AMIGO EN																		
				MEDELLIN			MANIZALES			BOGOTÁ			PALMIRA			CARTAGENA			MONTERIA			
	T	H	M	T	H	M	T	H	M	T	H	M	T	H	M	T	H	M	T	H	M	
PREGRADOS																						
ADMINISTRACION DE EMPRESAS CON ENFASIS EN ECONOMIA SOLIDARIA	235	104	131	178	73	105	31	17	14	2	1	1	4	2	2				20	11	9	
DESARROLLO FAMILIAR	19	2	17	19	2	17																
LIC. EN PEDAGOGIA REEDUCATIVA	38	22	16							38	22	16										
LIC. EN EDUCACION BASICA CON ENFASIS EN:																						
TECNOLOGIA E INFORMATICA	20	3	17	19	3	16							1	0	1							
MATEMATICAS	19	9	10	4	2	2				15	7	8										
INGLES	34	12	22	34	12	22																
LIC. EN EDUCACION PREESCOLAR	73	0	73	54	0	54				17	0	17	2	0	2							
COMUNICACION SOCIAL	112	32	80	112	32	80																
DERECHO Y CIENCIAS HUMANAS	134	57	77	134	57	77																
PSICOLOGIA CON ENFASIS EN PSICOLOGIA SOCIAL	179	40	139	143	33	110													36	7	29	
CONTADURIA PUBLICA	28	10	18	28	10	18																
SAGRADA TEOLOGIA	31	25	6	31	25	6																
FILOSOFIA	27	25	2	27	25	2																
INGENIERIA DE SISTEMAS	50	37	13	50	37	13																
LIC. EN FILOSOFIA	6	5	1	6	5	1																
LIC. EN TEOLOGIA	6	2	4	6	2	4																
NEGOCIOS INTERNACIONALES	35	13	22	35	13	22																