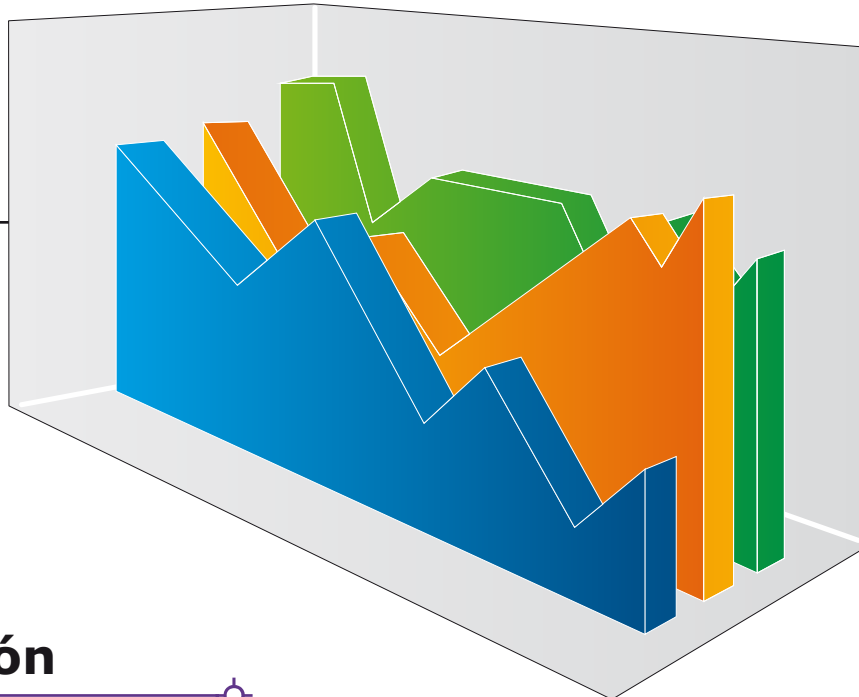


ESTADÍSTICAS Básicas

FUNDACIÓN UNIVERSITARIA LUIS AMIGÓ



FUNDACIÓN UNIVERSITARIA

Semestre I de 2005

Dirección de Planeación

Egresados y Graduados

PROGRAMAS ACADÉMICOS	EGRESADOS Y GRADUADOS			FUNDACION UNIVERSITARIA LUIS AMIGÓ EN																		
				MEDELLIN			MANIZALES			BOGOTÁ			PALMIRA			CARTAGENA			MONTERÍA			
	T	H	M	T	H	M	T	H	M	T	H	M	T	H	M	T	H	M	T	H	M	
PREGRADOS																						
ADMINISTRACION DE EMPRESAS CON ENFASIS EN ECONOMIA SOLIDARIA	142	42	100	37	16	21	22	7	15	9	1	8	3	2	1	25	3	22	46	13	33	
DESARROLLO FAMILIAR	38	2	36	35	2	33										3	0	3				
LIC. EN PEDAGOGIA REEDUCATIVA	8	3	5	1	0	1				3	2	1				4	1	3				
LIC. EN EDUCACION BASICA CON ENFASIS EN CIENCIAS NATURALES Y EDUCACION AMBIENTAL	3	1	2	3	1	2																
LIC. EN EDUCACION PREESCOLAR	1	0	1	1	0	1																
COMUNICACION SOCIAL	17	3	14	17	3	14																
DERECHO Y CIENCIAS HUMANAS	18	9	9	18	9	9																
PSICOLOGIA CON ENFASIS EN PSICOLOGIA SOCIAL	24	4	20	24	4	20																
SUBTOTAL PREGRADOS	251	64	187	136	35	101	22	7	15	12	3	9	3	2	1	32	4	28	46	13	33	
POSGRADOS																						
ESPEC. EN FARMACODEPENDENCIA	9	1	8				9	1	8													
ESPEC. EN GERENCIA DE SERVICIOS SOCIALES	29	9	20	14	6	8										15	3	12				
ESPEC. EN FILOSOFIA DEL DERECHO	1	1	0	1	1	0																
SUBTOTAL POSGRADOS	39	11	28	15	7	8	9	1	8	0	0	0	0	0	0	15	3	12	0	0	0	
TOTAL INSTITUCIONAL	290	75	215	151	42	109	31	8	23	12	3	9	3	2	1	47	7	40	46	13	33	
DISTRIBUCION PORCENTUAL	100%	25.9%	74.1%	52.1%	14.5%	85.5%	10.7%	25.8%	74.2%	4.1%	25.0%	75.0%	1.0%	66.7%	33.3%	16.2%	14.9%	85.1%	15.9%	28.3%	71.7%	

T: TOTAL H: HOMBRES M: MUJERES

Personal Docente y Administrativo

ADMINISTRATIVOS Y DOCENTES	RECURSO HUMANO INSTITUCIONAL			FUNDACION UNIVERSITARIA LUIS AMIGÓ EN																		
				MEDELLIN			MANIZALES			BOGOTÁ			PALMIRA			CARTAGENA			MONTERÍA			
	T	H	M	T	H	M	T	H	M	T	H	M	T	H	M	T	H	M	T	H	M	
PERSONAL ADMINISTRATIVO																						
NIVEL DIRECTIVO Y/O EJECUTIVO	43	20	23	38	18	20	1	1	0	1	0	1	1	1	0	1	0	1	1	0	1	
NIVEL PROFESIONAL	44	19	25	36	15	21	3	2	1	2	0	2							3	2	1	
NIVEL AUXILIAR O ASISTENCIAL	86	24	62	65	21	44	5	1	4	5	0	5	3	0	3	2	1	1	6	1	5	
NIVEL OPERATIVO O SERVICIOS	22	14	8	17	10	7	1	1	0	2	1	1	1	1	0	1	1	0				
TOTAL ADMINISTRATIVOS	195	77	118	156	64	92	10	5	5	10	1	9	5	2	3	4	2	2	10	3	7	
DISTRIBUCION PORCENTUAL	100%	39.5%	60.5%	80.0%	41.0%	59.0%	5.1%	50.0%	50.0%	5.1%	10.0%	90.0%	2.6%	40.0%	60.0%	2.1%	50.0%	50.0%	5.1%	30.0%	70.0%	
PERSONAL DOCENTE																						
DOCENTES DE TIEMPO COMPLETO	42	23	19	42	23	19																
DOCENTES DE MEDIO TIEMPO	39	24	15	39	24	15																
DOCENTES DE CATEDRA	390	259	131	255	161	94	37	30	7	35	22	13	17	14	3	17	11	6	29	21	8	
TOTAL DOCENTES	471	306	165	336	208	128	37	30	7	35	22	13	17	14	3	17	11	6	29	21	8	
DISTRIBUCION PORCENTUAL	100%	65.0%	35.0%	71.3%	61.9%	38.1%	7.9%	81.1%	18.9%	7.4%	62.8%	37.2%	3.6%	82.3%	17.7%	3.6%	64.7%	35.3%	6.2%	72.4%	27.6%	
DOCENTES POR NIVEL ACADÉMICO																						
LICENCIADO	30	20	10	25	16	9	1	1	0	1	0	1	1	1	0	1	1	0	1	1	0	
PROFESIONAL	111	77	34	93	63	30	6	5	1	4	2	2	3	3	0	2	1	1	3	3	0	
ESPECIALISTA	250	161	89	165	99	66	22	17	5	20	14	6	11	9	2	12	8	4	20	14	6	
MAGISTER	75	44	31	48	26	22	8	7	1	10	6	4	2	1	1	2	1	1	5	3	2	
DOCTORADO	5	4	1	5	4	1																
TOTAL DOCENTES	471	306	165	336	208	128	37	30	7	35	22	13	17	14	3	17	11	6	29	21	8	

T: TOTAL H: HOMBRES M: MUJERES

Comparativo de los semestres I de 2005 y II de 2004

INDICADORES	TOTAL INSTITUCIONAL			FUNDACION UNIVERSITARIA LUIS AMIGÓ EN																	
	SEMESTRE			MEDELLIN			MANIZALES			BOGOTÁ			PALMIRA			CARTAGENA			MONTERÍA		
	I	II	DIF. I - II	I	II	DIF. I - II	I	II	DIF. I - II	I	II	DIF. I - II	I	II	DIF. I - II	I	II	DIF. I - II	I	II	DIF. I - II
	2005	2004		2005	2004		2005	2004		2005	2004		2005	2004		2005	2004		2005	2004	
INSCRITOS	1.316	928	388	986	675	311	92	103	-11	121	89	32	24	25	-1	60	17	43	33	19	14
ADMITIDOS	1.287	887	400	958	640	318	92	101	-9	120	87	33	24	25	-1	60	17	43	33	17	16
PORCENTAJE DE ASPIRANTES ADMITIDOS	97,8%	95,6%	2,2%	97,2%	94,8%	2,4%	100%	98,1%	1,9%	99,2%	97,7%	1,5%	100%	100%	0,0%	100%	100%	0,0%	100%	89,5%	10,5%
MATRICULADOS POR PRIMERA VEZ	1.006	712	294	765	525	240	64	82	-18	100	66	34	18	17	1	34	9	25	25	13	12
INDICE DE ABSORCION (MATRICULADOS POR PRIMERA VEZ VERSUS ADMITIDOS)	78,2%	80,3%	-2,1%	79,8%	82,0%	-2,2%	69,6%	81,2%	-11,6%	83,3%	75,9%	7,4%	75,0%	68,0%	7,0%	56,7%	52,9%	3,8%	75,7%	76,5%	-0,8%
POBLACION ESTUDIANTIL MATRICULADA EN LA INSTITUCION	6.635	6.730	-95	5.161	5.139	22	381	420	-39	485	453	32	170	198	-28	140	163	-23	298	357	-59
ESTUDIANTES MATRICULADOS EN PREGRADO	6.490	6.603	-113	5.124	5.070	54	341	380	-39	451	446	5	170	198	-28	118	163	-45	286	346	-60
ESTUDIANTES MATRICULADOS EN POSGRADO	145	127	18	37	69	-32	40	40	0	34	7	27	0	0	0	22	0	22	12	11	1
PORCENTAJE DE POBLACION FEMENINA	69,1%	70,1%	-1,0%	68,2%	69,2%	-1,0%	61,2%	62,9%	-1,7%	78,6%	80,6%	-2,0%	78,8%	78,3%	0,5%	77,9%	80,4%	-2,5%	68,1%	69,8%	-1,7%
PORCENTAJE DE POBLACION MASCULINA	30,9%	29,9%	1,0%	31,8%	30,8%	1,0%	38,8%	37,1%	1,7%	21,4%	19,4%	2,0%	21,2%	21,7%	-0,5%	22,1%	19,6%	2,5%	31,9%	30,2%	1,7%
PORCENTAJE DE COBERTURA EDUCATIVA	100%	100%	0,0%	77,8%	76,4%	1,4%	5,7%	6,2%	-0,5%	7,3%	6,7%	0,6%	2,6%	2,9%	-0,3%	2,1%	2,4%	-0,3%	4,5%	5,4%	-0,9%
NUMERO DE GRADUADOS	290	421	-131	151	170	-19	31	107	-76	12	50	-38	3	4	-1	47	0	47	46	90	-44
NUMERO DE ESTUDIANTES RETIRADOS	655	443	212	486	251	235	18	52	-34	75	101	-26	21	0	21	47	14	33	8	25	-17
PERSONAL ADMINISTRATIVO	195	207	-12	156	163	-7	10	12	-2	10	10	0	5	6	-1	4	5	-1	10	11	-1
PERSONAL DOCENTE	471	468	3	336	325	11	37	41	-4	35	39	-4	17	13	4	17	20	-3	29	30	-1

DIF.: Diferencia o variación de la información semestral.

Inscritos

PROGRAMAS ACADEMICOS	INSCRITOS			FUNDACION UNIVERSITARIA LUIS AMIGO EN																		
				MEDELLIN			MANIZALES			BOGOTA			PALMIRA			CARTAGENA			MONTERIA			
	T	H	M	T	H	M	T	H	M	T	H	M	T	H	M	T	H	M	T	H	M	
PREGRADOS																						
ADMINISTRACION DE EMPRESAS CON ENFASIS EN ECONOMIA SOLIDARIA	280	99	181	161	57	104	62	23	39	19	7	12	9	2	7	1	0	1	28	10	18	2
DESARROLLO FAMILIAR	25	1	24	18	1	17										5	0	5	2	0		
LIC. EN PEDAGOGIA REEDUCATIVA	44	12	32							35	8	27	5	1	4	4	3	1				
LIC. EN EDUCACION BASICA CON ENFASIS EN:																						
TECNOLOGIA E INFORMATICA	34	10	24	14	4	10				8	1	7	4	0	4	8	5	3				
MATEMATICAS	22	9	13	5	2	3				16	7	9				1	0	1				
INGLES	27	12	15	27	12	15																
LIC. EN EDUCACION PREESCOLAR	92	1	91	56	0	56	2	0	2	20	1	19	6	0	6	8	0	8				
COMUNICACION SOCIAL	106	29	77	106	29	77																
ECONOMIA CON ENFASIS EN GERENCIA PARA EL DESARROLLO	4	3	1	4	3	1																
DERECHO Y CIENCIAS HUMANAS	169	77	92	169	77	92																
PSICOLOGIA CON ENFASIS EN PSICOLOGIA SOCIAL	184	37	147	184	37	147																
CONTADURIA PUBLICA	61	15	46	61	15	46																
SAGRADA TEOLOGIA	48	31	17	48	31	17																
FILOSOFIA	51	45	6	51	45	6																
INGENIERIA DE SISTEMAS	39	28	11	39	28	11																
LIC. EN FILOSOFIA	2	2	0	2	2	0																
LIC. EN TEOLOGIA	3	1	2	3	1	2																
SUBTOTAL PREGRADOS	1.191	412	779	948	344	604	64	23	41	98	24	74	24	3	21	27	8	19	30	10	20	
POSGRADOS																						
ESPEC. EN FARMACODEPENDENCIA	25	9	16	17	6	11										5	2	3	3	1	2	
ESPEC. EN GERENCIA DE SERVICIOS SOCIALES	96	34	62	17	6	11	28	14	14	23	9	14				28	5	23				
ESPEC. EN GESTION DE PROCESOS CURRICULARES	3	0	3	3	0	3																
ESPEC. EN DOCENCIA INVESTIGATIVA UNIVERSITARIA	1	1	0	1	1	0																
SUBTOTAL POSGRADOS	125	44	81	38	13	25	28	14	14	23	9	14	0	0	0	33	7	26	3	1	2	
TOTAL INSTITUCIONAL	1.316	456	860	986	357	629	92	37	55	121	33	88	24	3	21	60	15	45	33	11	22	
DISTRIBUCION PORCENTUAL	100%	34,6%	65,4%	74,9%	36,2%	63,8%	7,0%	40,2%	59,8%	9,2%	27,3%	72,7%	1,8%	12,5%	87,5%	4,6%	25,0%	75,0%	2,5%	33,3%	66,7%	

T: TOTAL H: HOMBRES M: MUJERES

Admitidos

PROGRAMAS ACADEMICOS	ADMITIDOS			FUNDACION UNIVERSITARIA LUIS AMIGO EN																		
				MEDELLIN			MANIZALES			BOGOTA			PALMIRA			CARTAGENA			MONTERIA			
	T	H	M	T	H	M	T	H	M	T	H	M	T	H	M	T	H	M	T	H	M	
PREGRADOS																						
ADMINISTRACION DE EMPRESAS CON ENFASIS EN ECONOMIA SOLIDARIA	281	98	183	162	56	106	62	23	39	19	7	12	9	2	7	1	0	1	28	10	18	2
DESARROLLO FAMILIAR	25	1	24	18	1	17										5	0	5	2	0		
LIC. EN PEDAGOGIA REEDUCATIVA	43	12	31							34	8	26	5	1	4	4	3	1				
LIC. EN EDUCACION BASICA CON ENFASIS EN:																						
TECNOLOGIA E INFORMATICA	33	10	23	13	4	9				8	1	7	4	0	4	8	5	3				
MATEMATICAS	22	9	13	5	2	3				16	7	9				1	0	1				
INGLES	26	11	15	26	11	15																
LIC. EN EDUCACION PREESCOLAR	89	1	88	53	0	53	2	0	2	20	1	19	6	0	6	8	0	8				
COMUNICACION SOCIAL	95	25	70	95	25	70																
ECONOMIA CON ENFASIS EN GERENCIA PARA EL DESARROLLO	3	2	1	3	2	1																
DERECHO Y CIENCIAS HUMANAS	164	75	89	164	75	89																
PSICOLOGIA CON ENFASIS EN PSICOLOGIA SOCIAL	190	36	154	190	36	154																
CONTADURIA PUBLICA	58	15	43	58	15	43																
SAGRADA TEOLOGIA	48	31	17	48	31	17																
FILOSOFIA	49	43	6	49	43	6																
INGENIERIA DE SISTEMAS	38	27	11	38	27	11																
LIC. EN FILOSOFIA	2	2	0	2	2	0																
LIC. EN TEOLOGIA	3	1	2	3	1	2																
SUBTOTAL PREGRADOS	1.169	399	770	927	331	596	64	23	41	97	24	73	24	3	21	27	8	19	30	10	20	
POSGRADOS																						
ESPEC. EN FARMACODEPENDENCIA	20	6	14	15	4	11										5	2	3				
ESPEC. EN GERENCIA DE SERVICIOS SOCIALES	98	35	63	16	6	10	28	14	14	23	9	14				28	5	23	3	1	2	
SUBTOTAL POSGRADOS	118	41	77	31	10	21	28	14	14	23	9	14	0	0	0	33	7	26	3	1	2	
TOTAL INSTITUCIONAL	1.287	440	847	958	341	617	92	37	55	120	33	87	24	3	21	60	15	45	33	11	22	
DISTRIBUCION PORCENTUAL	100%	34,2%	65,8%	74,4%	35,6%	64,4%	7,1%	40,2%	59,8%	9,3%	27,5%	72,5%	1,9%	12,5%	87,5%	4,7%	25,0%	75,0%	2,6%	33,3%	66,7%	

T: TOTAL H: HOMBRES M: MUJERES

Matriculados por Primera vez

PROGRAMAS ACADEMICOS	MATRICULADOS POR PRIMERA VEZ			FUNDACION UNIVERSITARIA LUIS AMIGO EN																		
				MEDELLIN			MANIZALES			BOGOTA			PALMIRA			CARTAGENA			MONTERIA			
	T	H	M	T	H	M	T	H	M	T	H	M	T	H	M	T	H	M	T	H	M	
PREGRADOS																						
ADMINISTRACION DE EMPRESAS CON ENFASIS EN ECONOMIA SOLIDARIA	224	82	142	139	51	88	36	17	19	18	6	12	5	1	4	1	0	1	25	7	18	
DESARROLLO FAMILIAR	15	1	14	15	1	14																
LIC. EN PEDAGOGIA REEDUCATIVA	33	8	25							28	7	21	5	1	4							
LIC. EN EDUCACION BASICA CON ENFASIS EN:																						
TECNOLOGIA E INFORMATICA	25	9	16	11	3	8				6	1	5	3	0	3	5	5	0				
MATEMATICAS	18	7	11	3	0	3				14	6	8				1	1	0				
INGLES	16	7	9	16	7	9																
LIC. EN EDUCACION PREESCOLAR	65	1	64	39	0	39				16	1	15	5	0	5	5	0	5				
COMUNICACION SOCIAL	80	23	57	80	23	57																
DERECHO Y CIENCIAS HUMANAS	124	56	68	124	56	68																
PSICOLOGIA CON ENFASIS EN PSICOLOGIA SOCIAL	152	30	122	152	30	122																
CONTADURIA PUBLICA	42	13	29	42	13	29																
SAGRADA TEOLOGIA	42	29	13	42	29	13																
FILOSOFIA	42	37	5	42	37	5																
INGENIERIA DE SISTEMAS	28	22	6	28	22	6																
LIC. EN FILOSOFIA	2	2	0	2	2	0																
LIC. EN TEOLOGIA	1	1	0	1	1	0																
SUBTOTAL PREGRADOS	909	328	581	736	275	461	36	17	19	82	21	61										