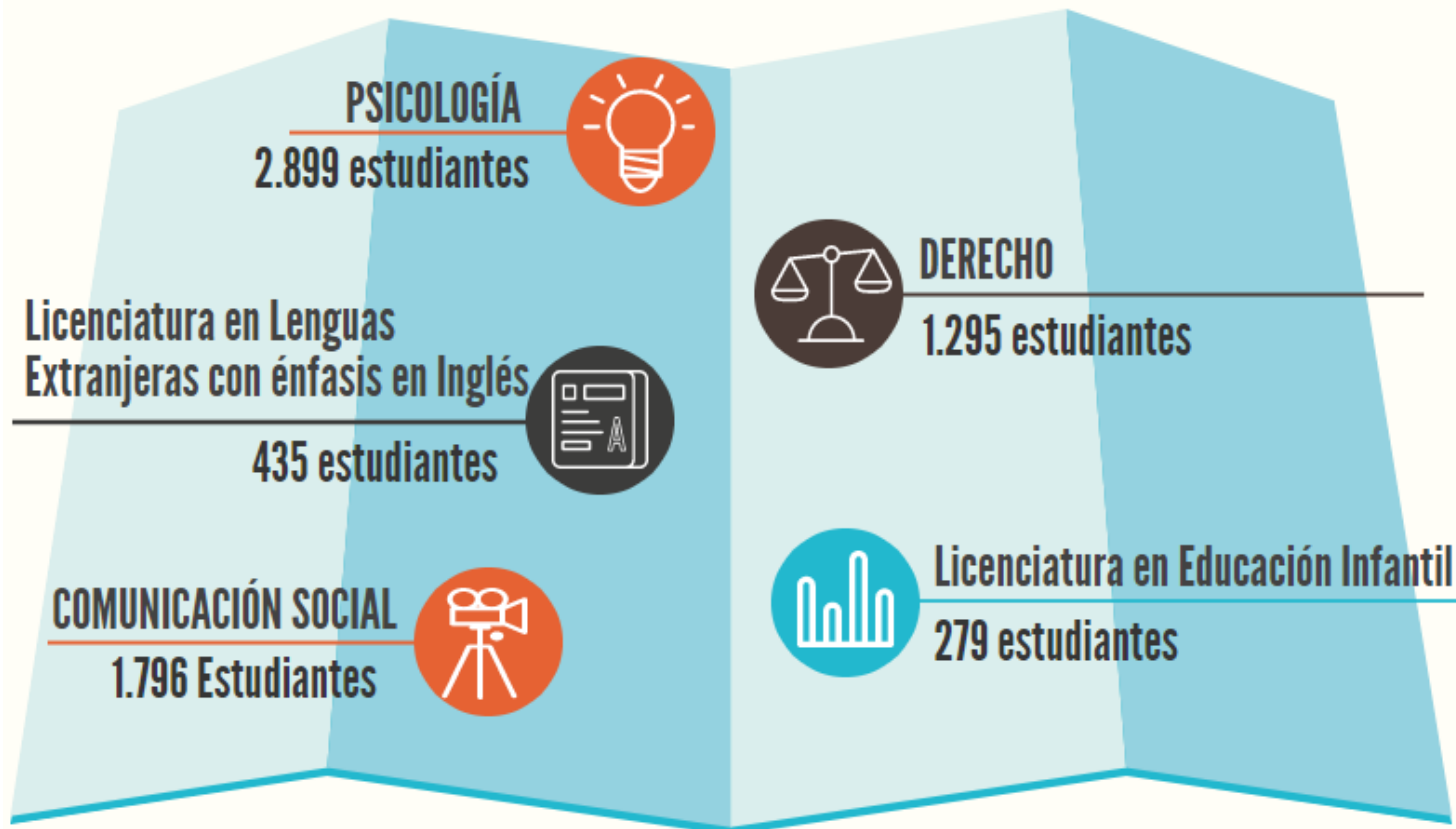


BOLETÍN ESTADÍSTICO SEMESTRAL

Universidad Católica Luis Amigó
Dirección de Planeación
2019-2



Programas acreditados y número de estudiantes



Registros Calificados	Total (78)
Pregrado	42
Posgrado	36

Pregrado (Metodología)	Total (42)
Presencial	36
A Distancia	6

Posgrado (Metodología)	Total (36)
Presencial	29
A Distancia	6
Virtual	1

Pregrado (Programas en Centros regionales)	Total (42)
Medellín	29
CR Apartadó	3
CR Bogotá	2
CR Manizales	6
CR Montería	2

Posgrado (Programas en Centro regionales)	Total (36)
Medellín	34
CR Montería	2

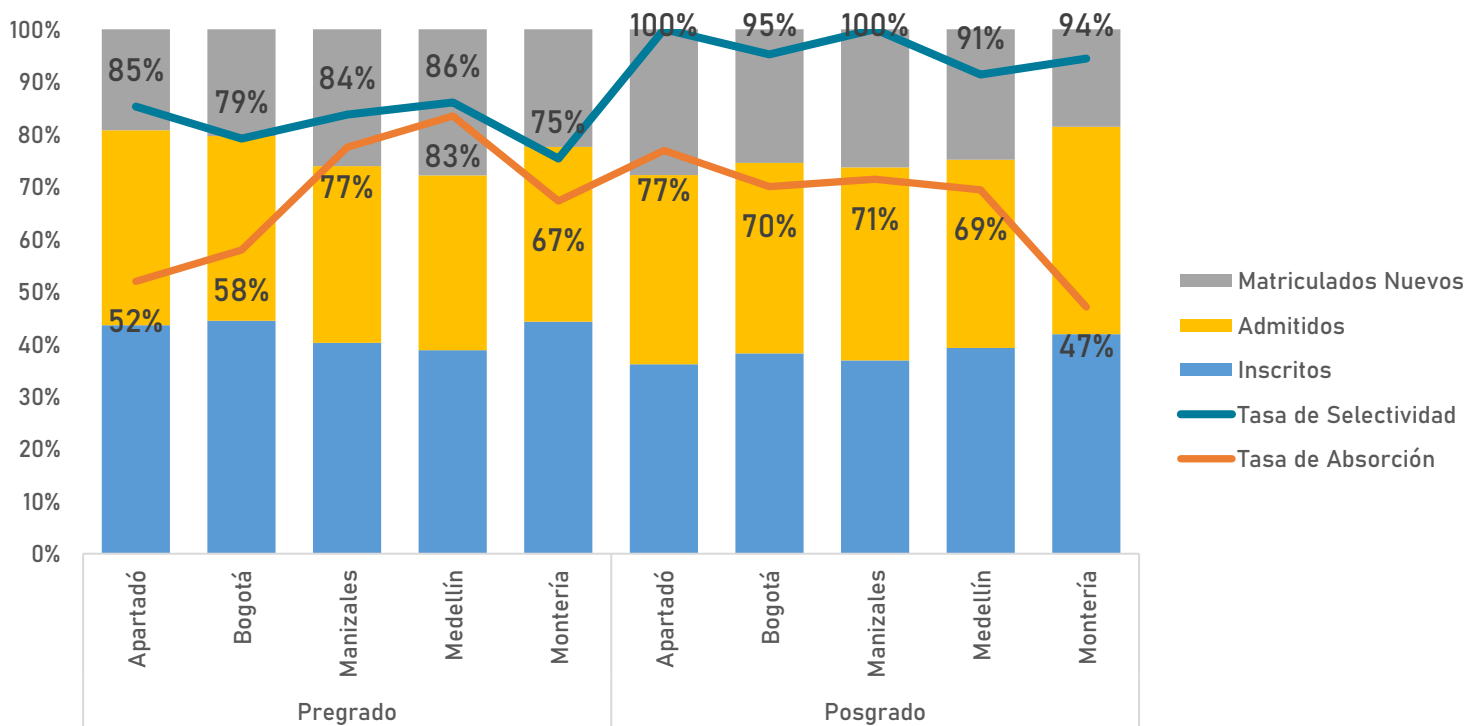
TASAS DE SELECTIVIDAD Y ABSORCIÓN

TASA DE SELECTIVIDAD

❖ Número de aspirantes admitidos en un periodo académico, sobre el número de inscritos en dicho periodo.

TASA DE ABSORCIÓN

❖ Número de estudiantes nuevos para un periodo académico, sobre el número de admitidos en dicho periodo.



CIFRAS DE POBLACIÓN ESTUDIANTIL

INFORMACIÓN INSTITUCIONAL															
Nivel académico	Inscritos			Admitidos			Matriculados nuevos			Matriculados totales			Graduados		
	T	H	M	T	H	M	T	H	M	T	H	M	T	H	M
Pregrado	2.022	802	1.220	1.722	699	1.023	1.375	565	810	16.161	5.945	10.216	1.018	329	689
Posgrado	315	87	228	291	80	211	196	55	141	522	157	365	270	74	196
Total General	2.337	889	1.448	2.013	779	1.234	1.571	620	951	16.683	6.102	10.581	1.288	403	885

T: Total H: Hombres M: Mujeres

Sede	Nivel académico	Inscritos			Admitidos			Matriculados nuevos			Matriculados totales			Graduados		
		T	H	M	T	H	M	T	H	M	T	H	M	T	H	M
Apartadó	Pregrado	122	40	82	104	36	68	54	13	41	614	206	408	44	11	33
	Posgrado	13	1	12	13	1	12	10	1	9	20	2	18	9	2	7
Bogotá	Pregrado	24	3	21	19	2	17	11	2	9	239	46	193	26	6	20
	Posgrado	21	4	17	20	3	17	14	1	13	39	4	35	20	8	12
Cali	Posgrado	6	1	5	5		5				4	1	3	10	3	7
Manizales	Pregrado	313	127	186	262	107	155	203	85	118	2.104	772	1.332	158	45	113
	Posgrado	14	1	13	14	1	13	10	1	9	18	3	15	11		11
Medellín	Pregrado	1.490	617	873	1.282	543	739	1.070	457	613	12.855	4.803	8.052	745	249	496
	Posgrado	243	75	168	222	70	152	154	52	102	415	144	271	200	57	143
Montería	Pregrado	73	15	58	55	11	44	37	8	29	349	118	231	45	18	27
	Posgrado	18	5	13	17	5	12	8		8	26	3	23	20	4	16
Total general		2.337	889	1.448	2.013	779	1.234	1.571	620	951	16.683	6.102	10.581	1.288	403	885

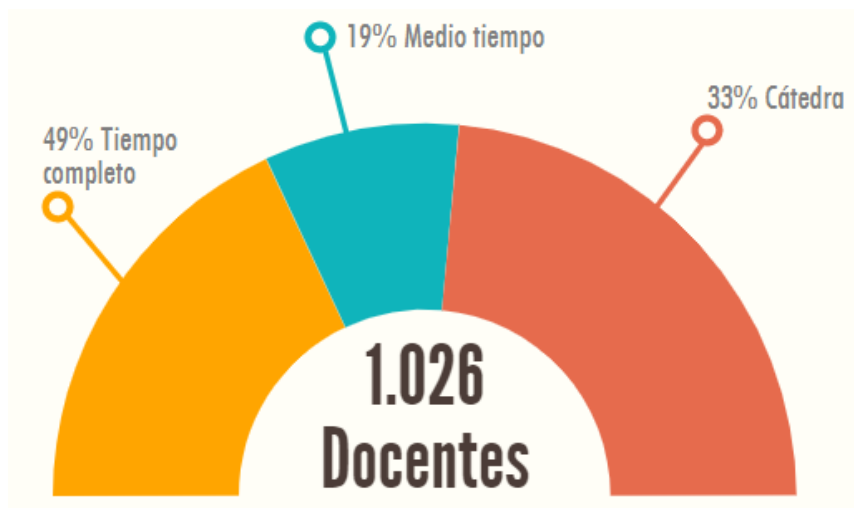
T: Total H: Hombres M: Mujeres

INFORMACIÓN POR PROGRAMA																		
Centro Regional	Nivel académico	Programa Académico	Snies	Inscritos			Admitidos			Matriculados nuevos			Matriculados totales			Graduados		
				T	H	M	T	H	M	T	H	M	T	H	M	T	H	M
Apartadó	Pregrado	Administración de Empresas-Distancia	1875	24	11	13	21	11	10	13	6	7	187	87	100	8	4	4
		Ingeniería de Sistemas	102206	22	17	5	20	16	4				95	77	18			
		Licenciatura en Educación Preescolar-Distancia	15769										5		5	12	1	11
		Psicología	101432	45	8	37	40	6	34	27	5	22	275	36	239	24	6	18
		Psicología-Distancia	102540	6	2	4	4	1	3				2		2			
		Trabajo Social-Distancia	104518	25	2	23	19	2	17	14	2	12	50	6	44			
	Posgrado	Especialización en Adicciones	54587	13	1	12	13	1	12	10	1	9	20	2	18	9	2	7
		Especialización en Gerencia del Talento Humano	104144	3	1	2	3	1	2	3	1	2	9	1	8	3	3	
		Especialización en Gestión de Responsabilidad Social Empresarial	52230	1		1	1		1			1	1	1	3	2	1	
		Especialización en Intervenciones Psicosociales	53757	6		6	6		6	5		5	6		6	1	1	
Especialización en Neuropsicopedagogía Infantil	104384	2	2	2	2	2	2	1	1	1	3		3	1	1			
Bogotá	Pregrado	Psicología-Distancia	102540	7		7	4		4	3		3	10	1	9			
		Psicología	51788	11	3	8	9	2	7	4	2	2	203	44	159	26	6	20
		Trabajo Social-Distancia	104518	6		6	6		6	4		4	26	1	25			
	Posgrado	Especialización en Adicciones-Distancia	54587	21	4	17	20	3	17	14	1	13	39	4	35	20	8	12
		Especialización en Gerencia del Talento Humano-Distancia	104144	12	4	8	11	3	8	5	1	4	15	2	13	13	5	8
		Especialización en Gestión de Responsabilidad Social Empresarial-Distancia	52230	3		3	3		3	3		3	4		4	1	1	
		Especialización en Intervenciones Psicosociales-Distancia	53757	6		6	6		6	6		6	15	1	14	5	2	3
		Especialización en Neuropsicopedagogía Infantil-Distancia	104384	2		2	2		2			2		2	2	1	1	
		Especialización en Adicciones-Distancia	54587	6	1	5	5	0	5	0	0	0	4	1	3	10	3	7
Cali	Posgrado	Especialización en Gerencia del Talento Humano-Distancia	104144	2		2	2		2					1	1			
		Especialización en Gestión de Responsabilidad Social Empresarial-Distancia	52230													1	1	
		Especialización en Intervenciones Psicosociales-Distancia	53757	2		2	2		2				3		3	6	1	5
		Especialización en Neuropsicopedagogía Infantil-Distancia	104384	1		1	1		1						1	1		1
		Administración de Empresas-Distancia	1875	12	4	8	12	4	8	6	1	5	147	66	81	18	2	16
		Comunicación Social	104672	10	3	7	9	2	7	9	4	5	26	9	17			
Manizales	Pregrado	Derecho	101430	104	59	45	93	51	42	74	41	33	946	451	495	74	34	40
		Ingeniería de Sistemas	105226	1		1												
		Ingeniería Industrial	104701	1		1												
		Licenciatura en Lengua Castellana-Distancia	104305	1		1												
		Negocios Internacionales	101292	27	18	9	26	17	9	20	15	5	147	81	66	8	3	5
		Psicología-Distancia	102540	5	2	3	5	2	3	4	1	3	17	2	15			
		Psicología	91490	147	38	109	113	31	82	90	23	67	797	160	637	58	6	52
		Trabajo Social-Distancia	104518	5		5	4		4				24	3	21			
		Total		14	1	13	14	1	13	10	1	9	18	3	15	11	0	11

INFORMACIÓN POR PROGRAMA																				
Centro Regional	Nivel académico	Programa Académico	Snies	Inscritos			Admitidos			Matriculados nuevos			Matriculados totales			Graduados				
				T	H	M	T	H	M	T	H	M	T	H	M	T	H	M		
Bogotá	Posgrado	Especialización en Adicciones-Distancia	54587	2	1	1	2	1	1	2	1	1	5	1	4	3	3			
		Especialización en Finanzas-Distancia	19255													1	1			
		Especialización en Gerencia del Talento Humano-Distancia	104144	3		3	3		3	2		2	4	2	2	2	2			
		Especialización en Gestión de Responsabilidad Social Empresarial-Distancia	52230	1		1	1		1											
		Especialización en Intervenciones Psicosociales-Distancia	53757	6		6	6		6	4		4	7		7	2	2			
		Especialización en Neuropsicopedagogía Infantil-Distancia	104384	2		2	2		2	2		2	2		2	3	3			
Medellín	Pregrado			1.490	617	873	1.282	543	739	1.070	457	613	12.855	4.803	8.052	745	249	496		
		Actividad Física y Deporte	53127	115	93	22	108	88	20	93	76	17	770	660	110	19	19			
		Administración de Empresas-Distancia	1875	12	7	5	12	7	5	9	6	3	340	112	228	33	12	21		
		Administración de Empresas	51635	108	51	57	98	46	52	79	39	40	855	407	448	35	12	23		
		Arquitectura	103121	23	19	4	23	19	4	16	13	3	107	56	51					
		Comunicación Social	7351	140	38	102	129	32	97	114	29	85	1.796	516	1.280	89	17	72		
		Contaduría Pública	10252	48	11	37	38	9	29	27	6	21	523	174	349	43	18	25		
		Contaduría Pública-Distancia	104145	1	1															
		Derecho	8345	141	62	79	114	49	65	92	44	48	1.295	571	724	67	30	37		
		Desarrollo Familiar-Distancia	1874	1		1							40	6	34	6	1	5		
		Diseño Gráfico	102985	87	41	46	83	39	44	67	34	33	587	286	301	2	1	1		
		Filosofía	11971	20	12	8	18	11	7	18	11	7	98	74	24	5	4	1		
		Gastronomía	101741	31	15	16	28	13	15	20	9	11	170	98	72	10	6	4		
		Ingeniería Civil	104880	25	19	6	24	18	6	13	8	5	86	58	28					
		Ingeniería de Sistemas	11846	46	39	7	43	38	5	32	28	4	260	222	38	21	18	3		
		Ingeniería Industrial	104933	5	4	1	2	1	1				40	24	16					
		Licenciatura en Educación Básica Con Énfasis en Humanidades y Lenguas Extranjera-Inglés	13147										1	1						
		Licenciatura en Educación Infantil	105956	45	1	44	43	1	42	42	2	40	279	5	274					
		Licenciatura en Educación Preescolar	4438										321	1	320	63		63		
		Licenciatura en Filosofía	20444										17	11	6	2	2			
		Licenciatura en Inglés	104645										522	242	280	75	36	39		
		Licenciatura en Teología	20649										4	3	1	2	2			
		Licenciatura Lenguas Extranjeras Con Énfasis en Inglés	106287	119	61	58	109	57	52	94	48	46	435	205	230					
		Negocios Internacionales	51724	82	41	41	77	39	38	58	32	26	666	279	387	48	18	30		
		Psicología-Distancia	102540	36	5	31	26	4	22	22	4	18	147	19	128	1	1	1		
		Psicología	54443	333	69	264	237	44	193	215	43	172	2.899	559	2.340	192	40	152		
		Publicidad	53857	40	17	23	38	17	21	33	15	18	381	156	225	29	10	19		
		Teología	11070	10	8	2	10	8	2	9	7	2	71	45	26	3	2	1		
		Trabajo Social-Distancia	104518	22	3	19	22	3	19	17	3	14	145	13	132					
		Medellín	Posgrado			243	75	168	222	70	152	154	52	102	415	144	271	200	57	143
				Especialización en Adicciones-Distancia	54587	14	5	9	12	4	8	6	3	3	17	10	7	2	2	
				Especialización en Big Data E Inteligencia de Negocios	106703	20	16	4	18	16	2	14	13	1	35	25	10			
				Especialización en Derecho de Familia Infancia y Adolescencia	102702	10	5	5	9	5	4	8	5	3	20	11	9	15		15
				Especialización en Derecho Empresarial	102984	9	3	6	8	3	5	8	3	5	8	3	5	13	5	8
				Especialización en Derecho Penal y Criminología	102678	6	5	1	6	5	1							9	5	4
				Especialización en Docencia Investigativa Universitaria	10156													2	1	1
				Especialización en Docencia Universitaria	106853	5	4	1	4	3	1				4	2	2	9	6	3
				Especialización en Ejercicio del Derecho Ante Las Altas Cortes	101356	4	1	3	4	1	3									
				Especialización en Finanzas-Distancia	19255	1		1										7	1	6
				Especialización en Finanzas	20961	2		2	2		2				12	9	3	15	5	10
				Especialización en Gerencia de Servicios Sociales-Distancia	9498													1	1	
				Especialización en Gerencia del Talento Humano	102725	23	6	17	23	6	17	19	6	13	40	8	32	25	4	21
				Especialización en Gerencia del Talento Humano-Distancia	104144	9	1	8	8	1	7	7	1	6	19	4	15	5	1	4
Especialización en Gestión de La Logística Internacional	102766			1	1															
Especialización en Gestión de Responsabilidad Social Empresarial-Distancia	52230			1		1	1		1				5	3	2	3	2	1		
Especialización en Gestión Educativa-Distancia	54982			20	5	15	17	4	13	11	4	7	22	7	15	8	4	4		
Especialización en Gestión y Control Tributario	52296			6	6	6			6							9	1	8		
Especialización en Intervenciones Psicosociales-Distancia	53757			6		6	6		6	5		5	12	4	8	12	5	7		
Especialización en Intervenciones Psicosociales	54080			18	3	15	16	3	13	14	2	12	42	6	36	23	4	19		
Especialización en Mercadeo Estratégico	54393			10	4	6	10	4	6	4	4	16	3	13	4	3	1	1		
Especialización en Neuropsicopedagogía Infantil	101820			9		9	8		8	5		5	17	1	16	8		8		
Especialización en Neuropsicopedagogía Infantil-Distancia	104384			4		4	4		4	4		4	4		4	2		2		
Especialización en Relaciones Públicas	103104			10	4	6	10	4	6	8	3	5	16	5	11					
Especialización en Terapia Familiar	102759			22	3	19	21	3	18	19	3	16	36	4	32	13	1	12		
Maestría en Adicciones y Salud Mental	107870			4		4	4		4											
Maestría en Administración-Mba	102987			3	2	1	2	1	1	1		1	22	11	11	2	1	1		
Maestría en Derecho	104834			10	3	7	10	3	7	12	5	7	20	9	11					
Maestría en Educación	105229			7	1	6	6	1	5	4		4	19	8	11	7	3	4		
Maestría en Intervenciones Psicosociales	101604			6	3	3	5	3	2	5	4	1	23	8	15	3	1	2		
Maestría en Neuropsicopedagogía	105042			3		3	2		2				6	3	3	3	1	2		
Montería	Pregrado					73	15	58	55	11	44	37	8	29	349	118	231	45	18	27
				Administración de Empresas-Distancia	1875										27	14	13	2		2
				Derecho	101429	28	11	17	24	10	14	20	8	12	196	98	98	31	16	15
		Licenciatura en Educación Preescolar-Distancia	15769										58		58	4		4		
		Psicología-Distancia	102540	26	2	24	15		15	8		8	32	6	26	2		2		
		Psicología	20616										5		5	5	1	4		
		Tecnología en Gestión Ambiental	52284													1	1			
	Trabajo Social-Distancia	104518	19	2	17	16	1	15	9		9	31		31						
	Montería	Posgrado			18	5	13	17	5	12	8	0	8	26	3	23	20	4	16	
			Especialización en Adicciones-Distancia	54587	1	1	1	1	1					4		4	4	2	2	
			Especialización en Gerencia Ambiental	104766	6	4	2	6	4	2	1		1	1		1				
			Especialización en Gerencia del Talento Humano-Distancia	104144	2		2	1		1	1		1	5	1	4	2		2	
			Especialización en Gestión de Responsabilidad Social Empresarial-Distancia	52230													1		1	
			Especialización en Intervenciones Psicosociales-Distancia	53757	7		7	7		7	5		5	12	2	10	8	1	7	
			Especialización en Neuropsicopedagogía Infantil-Distancia	104384	2		2	2		2	1		1	4		4	5	1	4	
			Total general		2.337	889	1.448	2.013	779	1.234	1.571	620	951	16.683	6.102	10.581	1.288	403	885	

T: Total H: Hombres M: Mujeres

INFORMACIÓN DE DOCENTES



Tipo de dedicación	Total Personal Docente Institucional	Apartadó	Bogotá	Manizales	Medellín	Montería
Tiempo Completo	499	12	9	65	402	11
Medio Tiempo	192	13	4	54	116	5
Catedra	335	8	1	18	282	26
Total general	1.026	33	14	137	800	42

Tipo de contrato	Total Personal Docente Institucional	Apartadó	Bogotá	Manizales	Medellín	Montería
Indefinido	38				38	
Año Calendario	165	2	2	28	131	2
Año Académico	89	7		13	68	1
Semestre Académico	398	16	11	78	280	13
Catedra	234	8	1	18	181	26
Módulo	102				102	
Total general	1.026	33	14	137	800	42

NIVELES DE FORMACIÓN

- 6,4% Doctorado
- 58,1% Maestría
- 28,8% Especialista
- 6,3% Profesional
- 0,3% Tecnólogos y otros

