

BOLETÍN ESTADÍSTICO SEMESTRAL

Universidad Católica Luis Amigó
Dirección de Planeación
2020-2



INFORMACIÓN DE PROGRAMAS

76 Registros calificados vigentes



De los 16 programas acreditables, el **38%** cuentan con acreditación de Alta Calidad.

Programas Académicos Acreditados	Vigencia Años
Psicología (Renovación)	6
Derecho (Renovación)	6
Licenciatura en Lenguas Extranjeras con énfasis en inglés	4
Licenciatura en Educación Infantil (Renovación)	4
Comunicación Social	4
Administración de Empresas	4

Programas que se proyectan acreditar

Contaduría Pública

Ingeniería de Sistemas

Negocios Internacionales

Publicidad



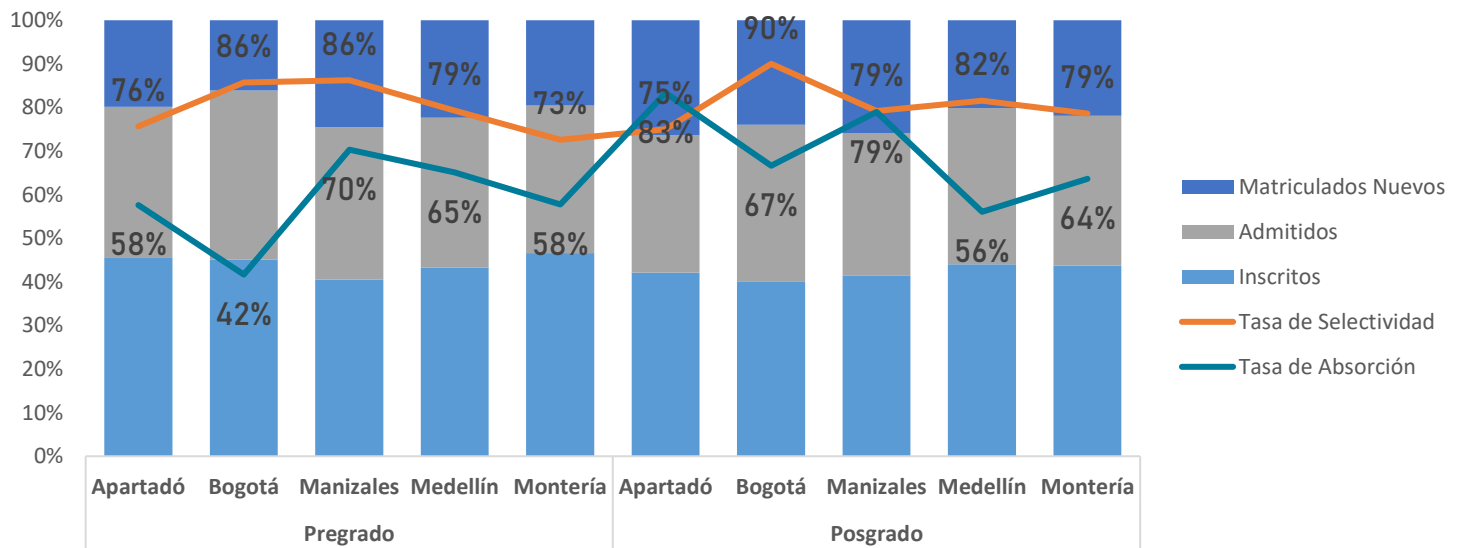
TASAS DE SELECTIVIDAD Y ABSORCIÓN

TASA DE SELECTIVIDAD

- ❖ Número de aspirantes admitidos en un periodo académico, sobre el número de inscritos en dicho periodo.

TASA DE ABSORCIÓN

- ❖ Número de estudiantes nuevos para un periodo académico, sobre el número de admitidos en dicho periodo.



CIFRAS DE POBLACIÓN ESTUDIANTIL

INFORMACIÓN INSTITUCIONAL

Nivel académico	Inscritos			Admitidos			Matriculados nuevos			Matriculados totales			Graduados		
	T	M	H	T	M	H	T	M	H	T	M	H	T	M	H
Pregrado	1.699	1.012	687	1.358	803	555	885	522	363	15.182	9.582	5.600	1.247	870	377
Posgrado	369	235	134	302	191	111	179	120	59	515	350	165	222	152	70
Total General	2.068	1.247	821	1.660	994	666	1.064	642	422	15.697	9.932	5.765	1.469	1.022	447

T: Total M: Mujeres H: Hombres

Sede	Nivel académico	Inscritos			Admitidos			Matriculados nuevos			Matriculados totales			Graduados		
		T	M	H	T	M	H	T	M	H	T	M	H	T	M	H
Apartadó	Pregrado	78	60	18	59	46	13	34	28	6	625	411	214	29	25	4
	Posgrado	8	6	2	6	5	1	5	4	1	8	7	1	12	10	2
Total Apartadó		86	66	20	65	51	14	39	32	7	633	418	215	41	35	6
Bogotá	Pregrado	14	8	6	12	7	5	5	4	1	201	162	39	20	17	3
	Posgrado	30	25	5	27	23	4	18	16	2	32	26	6	20	18	2
Total Bogotá		44	33	11	39	30	9	23	20	3	233	188	45	40	35	5
Manizales	Pregrado	254	156	98	219	132	87	154	99	55	2.035	1.280	755	332	230	102
	Posgrado	24	17	7	19	14	5	15	11	4	38	29	9	6	6	
Total Manizales		278	173	105	238	146	92	169	110	59	2.073	1.309	764	338	236	102
Medellín	Pregrado	1.291	745	546	1.023	587	436	666	372	294	11.985	7.514	4.471	852	587	265
	Posgrado	293	179	114	239	142	97	134	84	50	410	269	141	173	107	66
Total Medellín		1.584	924	660	1.262	729	533	800	456	344	12.395	7.783	4.612	1.025	694	331
Montería	Pregrado	62	43	19	45	31	14	26	19	7	336	215	121	14	11	3
	Posgrado	14	8	6	11	7	4	7	5	2	27	19	8	11	11	
Total Montería		76	51	25	56	38	18	33	24	9	363	234	129	25	22	3
Total general		2.068	1.247	821	1.660	994	666	1.064	642	422	15.697	9.932	5.765	1.469	1.022	447

T: Total M: Mujeres H: Hombres

INFORMACIÓN POR PROGRAMA

Centro Regional	Nivel académico	Programa Académico	Snies	Inscritos			Admitidos			Matriculados nuevos			Matriculados totales			Graduados		
				T	M	H	T	M	H	T	M	H	T	M	H	T	M	H
Apartadó	Pregrado	Administración de Empresas-Distancia	1875	16	9	7	12	7	5	4	3	1	179	97	82	6	5	1
		Desarrollo Familiar-Distancia	1874										2	2				
		Ingeniería de Sistemas	102206	5	1	4	2		2				106	21	85	1		1
		Licenciatura en Educación Preescolar-Distancia	15769										3	3				
		Psicología	101432	24	20	4	21	17	4	15	11	4	257	219	38	22	20	2
		Psicología-Distancia	102540	7	6	1	4	3	1	4	3	1	8	6	2			
		Trabajo Social-Distancia	104518	26	24	2	20	19	1	11	11		70	63	7			
	Total pregrado			78	60	18	59	46	13	34	28	6	625	411	214	29	25	4
	Posgrado	Especialización en Adicciones-Distancia	54587	1		1	1		1	1		1	1		1	1	1	
		Especialización en Finanzas-Distancia	19255	1	1											2	2	
		Especialización en Gerencia del Talento Humano-Distancia	104144	4	4		4	4		3	3		5	5		3	2	1
		Especialización en Gestión de Responsabilidad Social Empresarial-Distancia	52230													1		1
		Especialización en Intervenciones Psicosociales-Distancia	53757	2	1	1	1	1		1	1		1	1		3	3	
		Especialización en Neuropsicopedagogía Infantil-Distancia	104384										1	1		2	2	
Total posgrado			8	6	2	6	5	1	5	4	1	8	7	1	12	10	2	

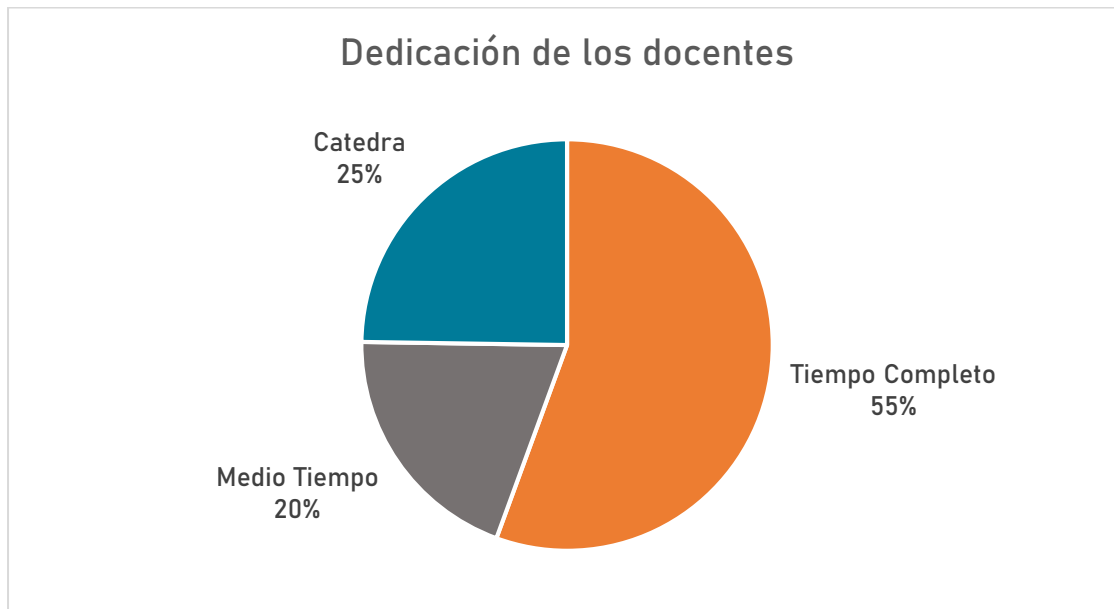
Centro Regional	Nivel académico	Programa Académico	Snies	Inscritos			Admitidos			Matriculados nuevos			Matriculados totales			Graduados			
				T	M	H	T	M	H	T	M	H	T	M	H	T	M	H	
Bogotá	Pregrado	Psicología-Distancia	102540	5	2	3	5	2	3	2	1	1	13	10	3				
		Psicología	51788	2	1	1	2	1	1	1	1		162	128	34	20	17	3	
		Trabajo Social-Distancia	104518	7	5	2	5	4	1	2	2		26	24	2				
	Total pregrado			14	8	6	12	7	5	5	4	1	201	162	39	20	17	3	
	Posgrado	Especialización en Adicciones-Distancia	54587	12	10	2	12	10	2	7	6	1	12	7	5	7	6	1	
		Especialización en Gerencia del Talento Humano-Distancia	104144	2	1	1	2	1	1	1		1	2	1	1	4	4		
		Especialización en Gestión de Responsabilidad Social Empresarial-Distancia	52230	3	3		3	3		2	2		4	4					
		Especialización en Intervenciones Psicosociales-Distancia	53757	10	9	1	8	7	1	7	7		12	12		7	6	1	
		Especialización en Neuropsicopedagogía Infantil-Distancia	104384	3	2	1	2	2		1	1		2	2		2	2		
	Total posgrado			30	25	5	27	23	4	18	16	2	32	26	6	20	18	2	
Manizales	Pregrado	Administración de Empresas-Distancia	1875	10	3	7	9	3	6	2	1	1	117	60	57	33	20	13	
		Comunicación Social	104672	10	4	6	8	3	5				40	22	18				
		Derecho	101430	119	66	53	103	57	46	79	46	33	915	477	438	145	86	59	
		Negocios Internacionales	101292	9	4	5	9	4	5				127	62	65	19	10	9	
		Psicología	102540	9	8	1	7	6	1	3	2	1	19	16	3	1	1		
		Psicología	91490	93	67	26	79	55	24	66	47	19	789	619	170	133	112	21	
		Trabajo Social-Distancia	104518	4	4		4	4		4	3	1	28	24	4	1	1		
	Total pregrado			254	156	98	219	132	87	154	99	55	2.035	1.280	755	332	230	102	
	Posgrado	Especialización en Adicciones-Distancia	54587	5	2	3	5	2	3	4	1	3	14	9	5				
		Especialización en Gerencia del Talento Humano-Distancia	104144	7	5	2	6	5	1	4	4		6	5	1	2	2		
		Especialización en Gestión de Responsabilidad Social Empresarial-Distancia	52230	3	2	1	3	2	1	2	1	1	4	2	2				
		Especialización en Intervenciones Psicosociales-Distancia	53757	8	7	1	5	5		5	5		8	8		4	4		
		Especialización en Neuropsicopedagogía Infantil-Distancia	104384	1	1								6	5	1				
	Total posgrado			24	17	7	19	14	5	15	11	4	38	29	9	6	6	0	
	Medellín	Pregrado	Actividad Física y Deporte	53127	93	20	73	70	14	56	48	11	37	746	119	627	48	10	38
			Administración de Empresas-Distancia	1875	25	17	8	23	17	6	14	9	5	259	179	80	37	26	11
			Administración de Empresas	51635	72	38	34	62	32	30	41	22	19	763	388	375	41	26	15
Arquitectura			103121	25	12	13	18	8	10	11	5	6	115	59	56	5	1	4	
Comunicación Social			7351	115	79	36	90	61	29	61	40	21	1.647	1.188	459	100	80	20	
Contaduría Pública			10252	38	22	16	30	18	12	13	9	4	486	318	168	38	27	11	
Contaduría Pública-Distancia			104145	2	2														
Derecho			8345	150	83	67	119	68	51	77	42	35	1.211	694	517	96	54	42	
Desarrollo Familiar-Distancia			1874	3	2	1							29	25	4	10	8	2	
Diseño Gráfico			102985	56	30	26	52	28	24	34	21	13	586	332	254	25	13	12	
Filosofía			11971	45	5	40	44	4	40	37	3	34	119	27	92	3	1	2	
Gastronomía			101741	27	6	21	20	6	14	9		9	162	64	98	6	2	4	
Ingeniería Civil			104880	20	8	12	12	5	7	7	3	4	98	33	65	1	1		
Ingeniería de Sistemas			11846	32	4	28	27	1	26	16		16	263	33	230	18	5	13	
Ingeniería Industrial			104933	10	4	6	7	4	3				53	20	33	1		1	
Licenciatura en Educación Básica Con Énfasis en EL Área de Tecnología E Informática			13084										1	1		2	1	1	
Licenciatura en Educación Infantil			105956	48	47	1	42	41	1	30	29	1	338	330	8				
Licenciatura en Educación Preescolar			4438										184	183	1	59	59		
Licenciatura en Filosofía			20444										13	4	9	5	2	3	
Licenciatura en Inglés			104645										372	199	173	89	52	37	
Licenciatura en Lengua Castellana-Distancia			104305	1	1														
Licenciatura en Teología			20649										2	1	1				
Licenciatura Lenguas Extranjeras Con Énfasis en Inglés			106287	105	59	46	89	51	38	68	39	29	547	303	244				
Negocios Internacionales			51724	62	37	25	46	28	18	34	20	14	608	351	257	33	23	10	
Psicología-Distancia			102540	49	39	10	32	26	6	19	15	4	170	148	22	4	3	1	
Psicología			54443	235	175	60	170	126	44	100	72	28	2.634	2.139	495	204	177	27	
Publicidad			53857	29	19	10	29	19	10	20	12	8	358	208	150	16	9	7	
Teología		11070	15	5	10	14	5	9	10	3	7	63	24	39	7	3	4		
Trabajo Social		104518	34	31	3	27	25	2	17	17		158	144	14	4	4			
Total pregrado			1.291	745	546	1.023	587	436	666	372	294	11.985	7.514	4.471	852	587	265		
Posgrado		Doctorado en Comunicación	108465	11	7	4	10	6	4										
		Doctorado en Educación	108352										12	5	7				
		Especialización en Adicciones-Distancia	54587	10	6	4	10	6	4	8	5	3	21	13	8	10	6	4	
	Especialización en Big Data E Inteligencia de Negocios	106703	15	3	12	15	3	12	9	3	6	27	10	17	14	1	13		

Centro Regional	Nivel académico	Programa Académico	Snies	Inscritos			Admitidos			Matriculados nuevos			Matriculados totales			Graduados			
				T	M	H	T	M	H	T	M	H	T	M	H	T	M	H	
		Especialización en Derecho de Familia Infancia y Adolescencia	102702	19	13	6	18	12	6	10	8	2	21	18	3	8	3	5	
		Especialización en Derecho Empresarial	102984	6	3	3	6	3	3					8	2	6	8	5	3
		Especialización en Derecho Penal y Criminología	102678	8	1	7	6	1	5					8	1	7	1		1
		Especialización en Docencia Universitaria	106853	7	3	4	2	1	1					11	5	6			
		Especialización en Ejercicio del Derecho Ante Las Altas Cortes	101356	1		1	1		1										
		Especialización en Finanzas-Distancia	19255	3	1	2	1	1											
		Especialización en Finanzas	20961	14	8	6	14	8	6	11	6	5	23	15	8	1			1
		Especialización en Gerencia de Servicios en Salud	108871	12	5	7	10	4	6	10	4	6	10	4	6				
		Especialización en Gerencia del Talento Humano	102725	18	17	1	16	15	1	13	12	1	40	29	11	19	13	6	
		Especialización en Gerencia del Talento Humano-Distancia	104144	12	9	3	10	7	3	7	6	1	15	13	2	6	5	1	
		Especialización en Gestión de Responsabilidad Social Empresarial-Distancia	52230	1		1	1		1	1	1		1	5	3	2			
		Especialización en Gestión Educativa-Distancia	54982	16	12	4	15	11	4	14	10	4	19	12	7	12	8	4	
		Especialización en Gestión y Control Tributario	52296	9	6	3	9	6	3					10	9	1			
		Especialización en Intervenciones Psicosociales-Distancia	53757	13	10	3	9	7	2	9	7	2	16	13	3	4	4		
		Especialización en Intervenciones Psicosociales	54080	19	11	8	15	7	8	10	3	7	28	20	8	16	14	2	
		Especialización en Mercadeo Estratégico	54393	2	2		2	2						8	6	2	9	6	3
		Especialización en Neuropsicopedagogía Infantil	101820	9	9		8	8		5	5			15	14	1	6	6	
		Especialización en Neuropsicopedagogía Infantil-Distancia	104384	3	3		2	2						9	9				
		Especialización en Relaciones Públicas	103104	6	2	4	6	2	4					10	8	2	8	6	2
		Especialización en Terapia Familiar	102759	4	3	1	2	2						22	18	4	17	14	3
		Maestría en Adicciones y Salud Mental	107870	3	3		2	2											
		Maestría en Administración-Mba	102987	8	3	5	7	3	4					5	4	1	16	5	11
		Maestría en Comunicación	109159	7	2	5	5	2	3										
Maestría en Derecho	104834	10	4	6	10	4	6	12	5	7	21	10	11	7	3	4			
Maestría en Educación	105229	22	14	8	14	8	6	10	5	5	31	18	13	2	1	1			
Maestría en Intervenciones Psicosociales	101604	12	9	3	6	3	3					10	5	5	4	4			
Maestría en Neuropsicopedagogía	105042	11	9	2	5	5		5	5			5	5		5	3	2		
Maestría en Publicidad	109160	2	1	1	2	1	1												
Total posgrado				293	179	114	239	142	97	134	84	50	410	269	141	173	107	66	
Montería	Pregrado	Administración de Empresas-Distancia	1875	4	2	2	3	2	1	2	1	1	29	15	14	2	1	1	
		Derecho	101429	27	12	15	19	7	12	12	6	6	198	96	102	10	8	2	
		Licenciatura en Educación Preescolar-Distancia	15769											22	22		2	2	
		Licenciatura en Lengua Castellana-Distancia	104305	1	1														
		Psicología-Distancia	102540	9	8	1	5	4	1	1	1		37	32	5				
		Psicología	20616											3	3				
		Trabajo Social-Distancia	104518	21	20	1	18	18		11	11		47	47					
	Total pregrado				62	43	19	45	31	14	26	19	7	336	215	121	14	11	3
	Posgrado	Especialización en Adicciones-Distancia	54587	3	1	2	1	1		1	1		8	8		3	3		
		Especialización en Gerencia Ambiental	104766	1		1	1		1				8	2	6				
		Especialización en Gerencia del Talento Humano-Distancia	104144	3	1	2	2		2	2		2	2		2	1	1		
		Especialización en Gestión de Responsabilidad Social Empresarial-Distancia	52230	3	2	1	3	2	1	2	2		3	3					
		Especialización en Intervenciones Psicosociales-Distancia	53757	3	3		3	3		2	2		5	5		4	4		
Especialización en Neuropsicopedagogía Infantil-Distancia		104384	1	1		1	1					1	1		3	3			
Total posgrado				14	8	6	11	7	4	7	5	2	27	19	8	11	11	0	
Total General				2.068	1.247	821	1.660	994	666	1.064	642	422	15.697	9.932	5.765	1.469	1.022	447	

T: Total M: Mujeres H: Hombres

INFORMACIÓN DE DOCENTES

824 docentes contratados en el periodo 2020-2



Nivel de estudio de los docentes

- ❖ 7,4% Doctorado
- ❖ 60,9% Maestría
- ❖ 26,1% Especialización
- ❖ 5,3% Profesional
- ❖ 0,2% Técnico y Tecnólogo

Información por Centros Regionales

Tipo de Dedicación	Total, Personal Docente Institucional	Apartadó	Bogotá	Manizales	Medellín	Montería
Tiempo Completo	458	14	7	66	363	8
Medio Tiempo	162	7	3	43	101	8
Cátedra	204	8	2	10	164	20
Total general	824	29	12	119	628	36

Tipo de Contrato	Total, Tipo contrato Institucional	Apartadó	Bogotá	Manizales	Medellín	Montería
Indefinido	37				37	
Año Calendario	207	3	4	44	154	2
Año Académico	88	11		11	65	1
Semestre Académico	284	7	6	54	204	13
Cátedra	130	8	2	10	95	15
Módulo	78				73	5
Total general	824	29	12	119	628	36

Nivel de Estudio	Total, Nivel de estudio Institucional	Apartadó	Bogotá	Manizales	Medellín	Montería
Doctorado	61			7	51	3
Maestría	502	7	11	67	407	10
Especialización	215	16	1	41	136	21
Profesional	44	6		4	32	2
Técnico	2				2	
Total general	824	29	12	119	628	36